





۵  
درباره‌ی مانا

۷  
اهداف مانا

۹  
ویژگی‌های مانا

۱۱  
قشلاق‌های مانا

۱۳  
محصول وی

۴۵  
محصول کندو

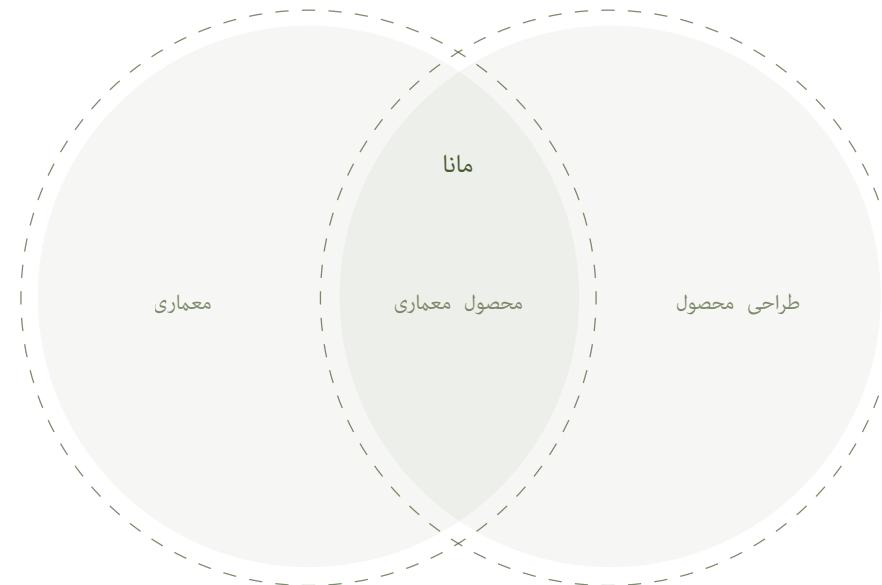
۶۷  
محصول کوچ

۱۱۹  
ارتباط با مانا

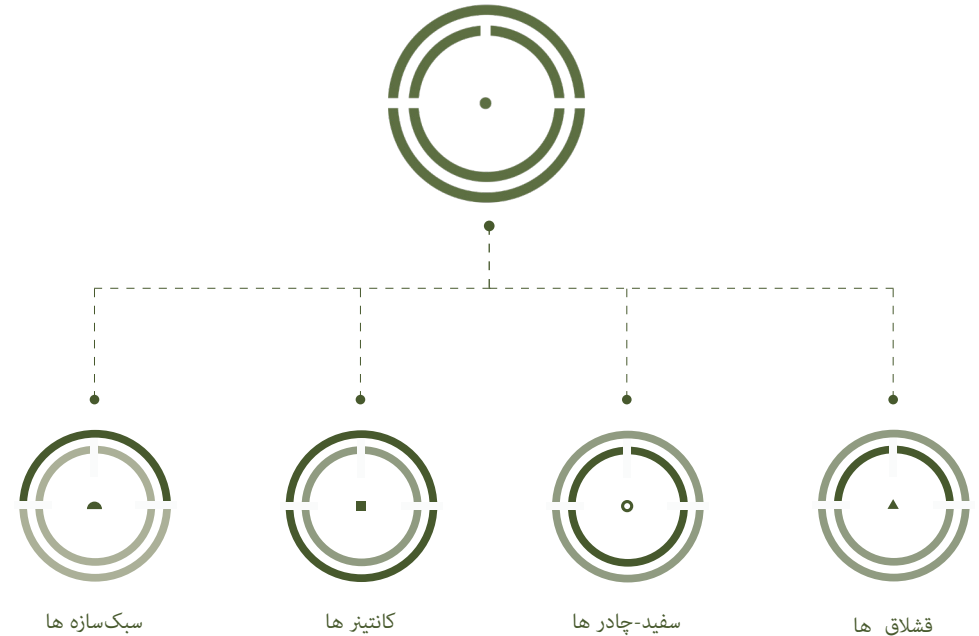


مانا یک استارت آپ استودیوی مستقل متشکل از تیم طراحی و تیم اجرایی است که با حمایت و سرمایه گذاری کارگاه نوآوری هفت و هشت دیبا در زمستان سال یک هزار و چهارصد به شکل رسمی فعالیت حرفه ای خود را آغاز کرد. حوزه فعالیت مانا متمرکز بر محصولات پیش ساخته معماری به همراه طراحی، پژوهش و ساخت در این زمینه میباشد. موضوع پیش ساختگی به دلیل ویژگی های برجسته و حائز اهمیت از جمله کاهش هزینه تمام شده و کاهش زمان ساخت، توجه و تمرکز مهندسين، معماران و شرکت های زیادی را در کشور های توسعه یافته معطوف خود کرده است و در حال حاضر جهانیان شاهد نمونه های موفق و سازه های قابل ستایش مبتنی بر این تکنولوژی و شیوه طراحی و ساخت هستند.

مزایا و اهمیت بارز این حوزه از تکنولوژی معماری و همچنین الکن بودن این حوزه در کشور ایران، تیم مانا را برآن داشت تا دانش و مهارت های تخصصی خود را در جهت فائق آمدن بر چالش های طراحی، پیچیدگی های اجرایی، استاندارد های مهندسی و دستیابی به کیفیتی منحصر به فرد متمرکز کنند. فعالیت های فعلی تیم مانا قابل ارزیابی در حوزه پژوهش های آکادمیک با تمرکز بر سازه های پیش ساخته و مواد بازیافتی، طراحی نمونه های تخصصی و مورد مطالعه جهت تولید انبوه، فائق آمدن بر چالش ها و مسائل مهندسی و اجرایی و تلاش برای دستیابی به سطح کیفی استاندارد و بین المللی در این زمینه میباشد.



## ساختار محصولات مانا



## اهداف

- گروه مانا بر مبنای دغدغه‌ها و چالش‌های معاصر معماری و صنعت ساخت، همچنین در راستای شناسایی و پُر کردن خلاءهای موجود با اتکا بر سنت معماری ایرانی در کنار تکنولوژی و دانش روز هدف گذاری‌های بلندمدت خود را شکل و سامان بخشید.
- اهداف مانا را میتوان با نگاهی کلی در موارد زیر تعریف کرد:
  - نگاه اقلیمی و بومی با وجود مدرن بودن
  - سادگی فرمال و ساختار مینیمال
  - ادغام تکنولوژی روز و استراتژی‌های بومی معماری
  - نگاهی باز یافت محور به مصالح
  - کاهش وزن سازه‌های معماری
  - قابلیت تکثیر و گسترش متر از در طول زمان
  - طراحی انعطاف پذیر و در عین حال منحصر به فرد
  - شامل بودن عملکردهای متنوع و گسترده
  - کاهش چشم گیر هزینه و زمان ساخت
  - خلق کیفیت معماریانه و فضاهای بدیع در عین پیش ساختگی
  - باز تعریف فرآیند ساخت و ساز به شیوه‌ای معاصر و پیشرو
  - ارائه نگاهی نو به تجربه مخاطب و کاربر
  - طراحی و ساخت جزئیات مبتنی بر مفاهیم معماری پایدار
  - حداقل سازی آسیب‌های ساخت و ساز در طبیعت و محیط زیست
  - ارائه محصولات مبتنی بر مهندسی و طراحی بینا-رشته‌ای

## میز

# ویژگی‌های مانا

از مهمترین ویژگی‌های مانا به عنوان یک کمپانی پیشرو در حوزه محصولات پیش ساخته معماری، اصالت و بدیع بودن در طراحی و ساختار کلی است. کمپانی مانا به واسطه بهره گیری از مهندسين و متخصصين جوان و پیشرو در رشته های مختلف و با تکیه بر دانش روز طراحی و معماری، موفق به شکل دهی گروهی حرفه ای و منحصر به فرد و به موازات آن ساختاری استاندارد گردیده است. لذا محصولات متفاوت، انعطاف پذیر و استاندارد حاصل طراحی و همکاری متخصصین حاضر در این ساختار است.

از دیگر ویژگی‌های شایان ذکر مانا، اهمیت و تعریف جایگاه کارفرما و مشتری و همچنین طراحی مسیری بهینه از لحظه سفارش تا تحویل محصول و ارائه خدمات پس از فروش (ترمیم، بازسازی، بازرسی، نگهداری و ...) است. بدین ترتیب، تجربه کاربر نقشی مرکزی به خود گرفته و بر این مبنا مسیر طراحی و ارائه محصولات با مشارکت و هماهنگی کاربر شکل میابد.

در میان ویژگی‌های ذکر شده، پایبندی و اعتقاد راسخ به «استاندارد» سازی در حوزه معماری و موضوع پیش ساختگی، یکی از ویژگی‌های بنیادین و اساسی مانا به شمار میرود. این مهم، به دلیل عدم وجود ساختارها و زیرساخت‌های مربوطه، به امری حیاتی و بحرانی در دیسپلین معماری بدل میگردد. بدین ترتیب کمپانی مانا طراحی و ارائه محصولات استاندارد معماری را در زمره ویژگی‌های اصلی و کلیدی خود تعریف میکند.



استاندارد و کیفیت



بهینه سازی زمانی



پیشرفتگی تکنولوژیک



بهینه سازی اقتصادی



مجموعه مهندسی



خدمات پس از فروش



پایداری و انرژی



فرآیند پیش-ساختگی



توسعه پذیری

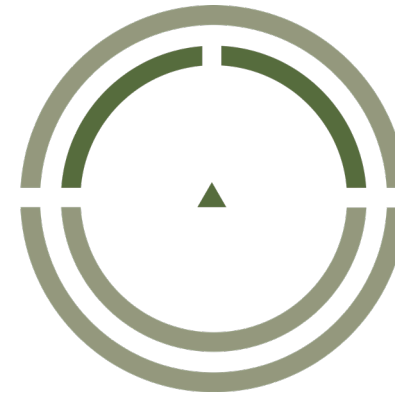


جا به جایی

## فشلقاتها

فشلقات های مانا شامل واحدهای مسکونی پیش ساخته، به منظور غلبه بر معضل و چالش های گونه شناسی مسکن پیش ساخته و مدولار طراحی و مهندسی شده اند.

این واحدهای مسکونی به روشی انعطاف پذیر طراحی شده اند تا مساحت ناخالص قابل تنظیم را بر اساس تقاضای مشتری فراهم کنند. یکی از مهمترین ویژگی های این دسته، امکان بسط و توسعه مدولار و امکان اتصال این سازه ها به منظور دستیابی به سازه های با کیفیت و مناسب به صورت تک واحدی پیش ساخته می باشد.

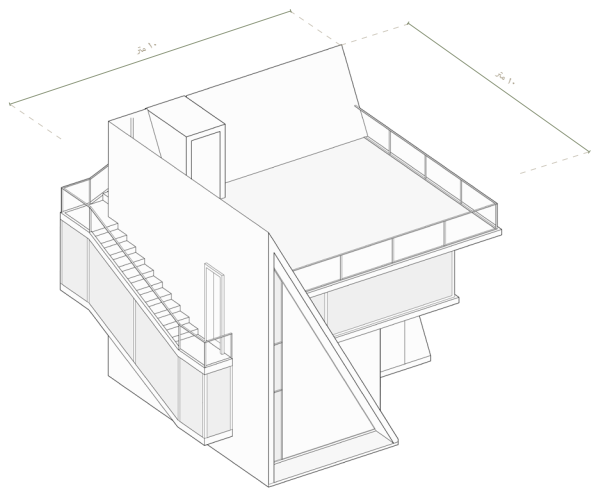


فشلقات های مانا



وی  
مختار





محصول وی

S

مساحت: ۱۴۰ متر مربع

# وی S



وی محصولی مبتنی بر A-frame است که بر اساس میراث معماری استان گیلان برای شرایط آب و هوایی مرطوب و معتدل طراحی و مهندسی شده است. مترالیتی این محصول شامل پانل های پیش ساخته کندوج (ساقه سازه) است که همخوان با زیبایی شناسی میراث روستایی گیلان می باشد.



این محصول از یک اتاق خواب مستر با بازشوی 180 درجه تشکیل شده است که بهترین نمای محیط را به تصویر می کشد. محصول مذکور به نوعی خود را با محیط ادغام می کند و در عین حال استقلال خود را حفظ می کند. ساقه برنج به عنوان متریال کلیدی این محصول نقش مهمی در ویژگی فرمال این محصول دارد. اگرچه متریال نهایی می تواند بر اساس پروژه های تعریف شده و تقاضای کارفرما متفاوت باشد.

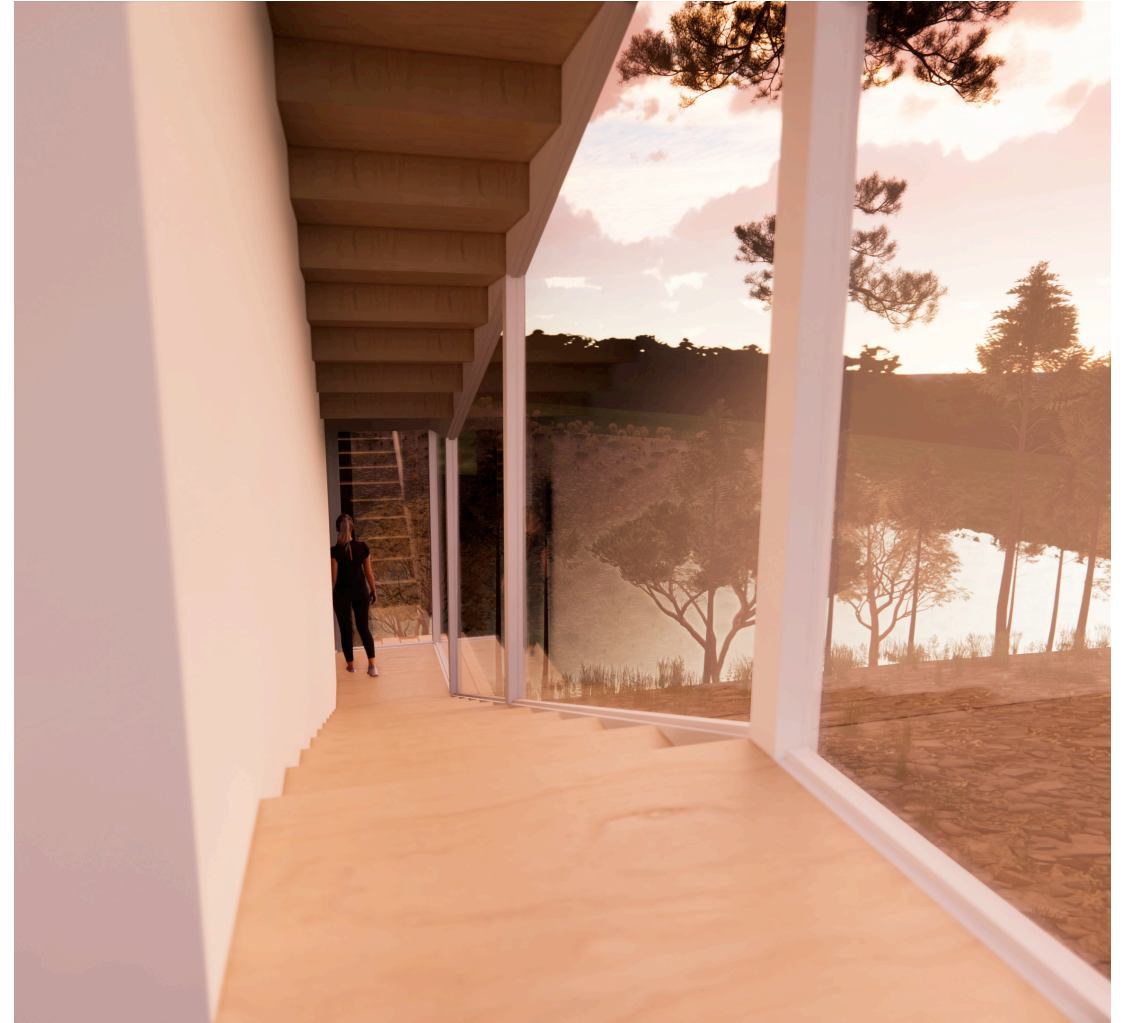
معیارهای طراحی که الگوی فرمی موجود را تعریف می‌کنند بر اساس یک استراتژی جداره دوگانه ایجاد شده‌اند. به طور کلی، رویکرد پارادوکسیکال و متناقض نسبت به جداره های صلب و شفاف، نماهای صلب و مینیمال با حداقل بازشو را، در جداره‌ی پشت و راست مشخص می‌کند.





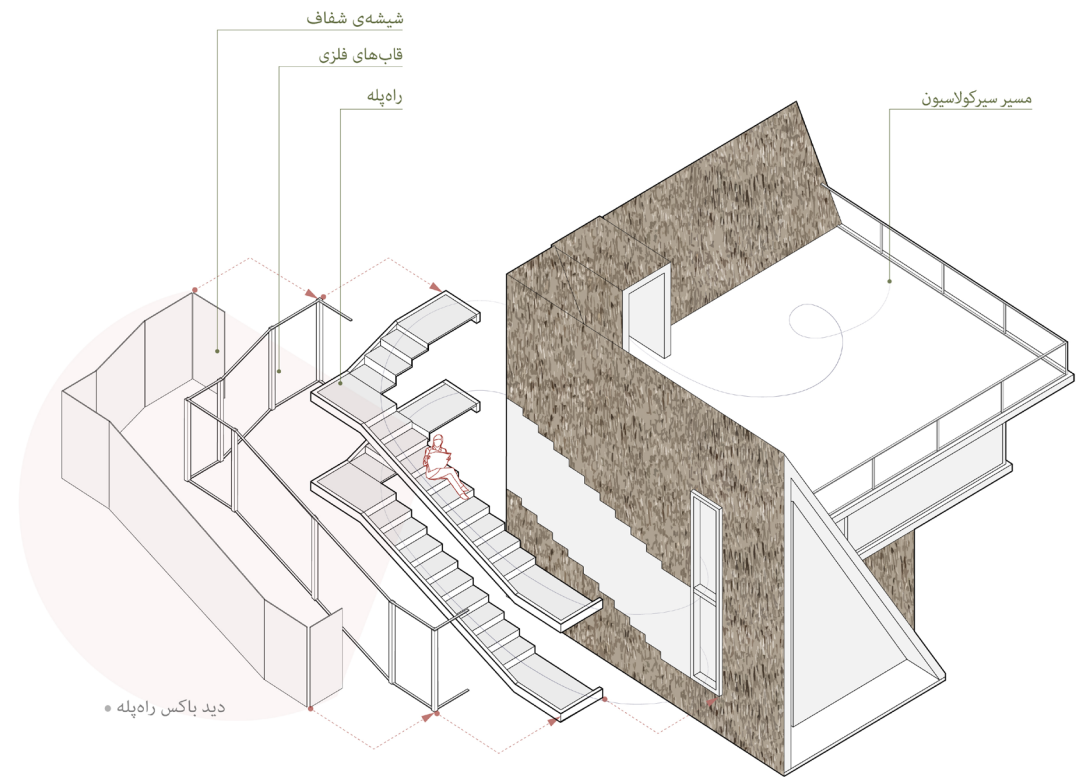
طراحی داخلی این محصول نیز با توجه به میراث روستایی استان گیلان همراه با ساختار معماری مدرن تعیین شده است.

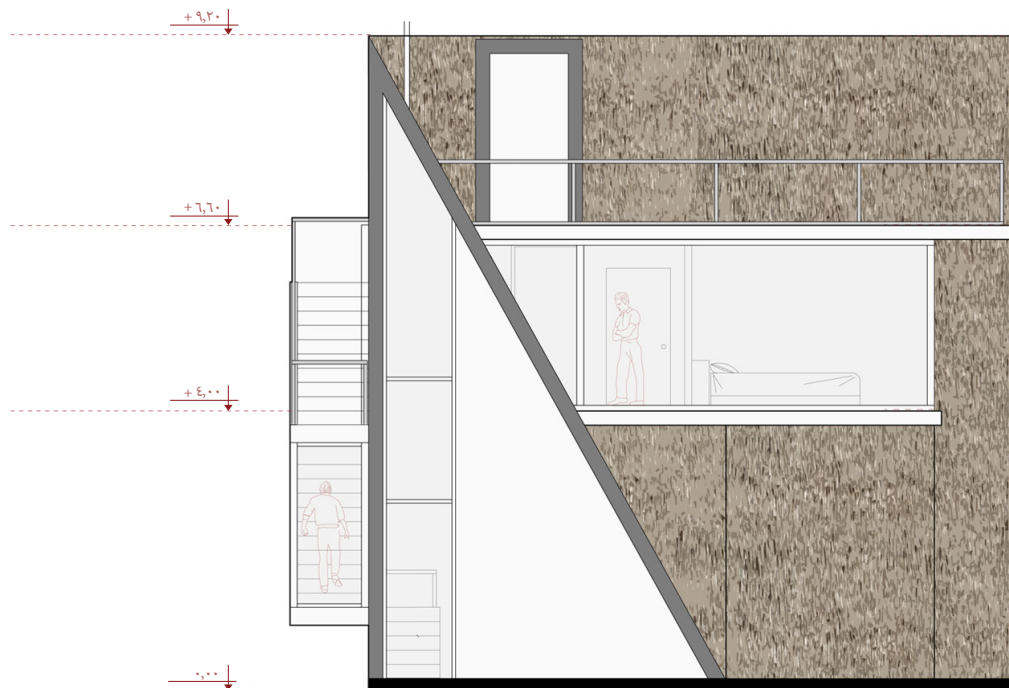








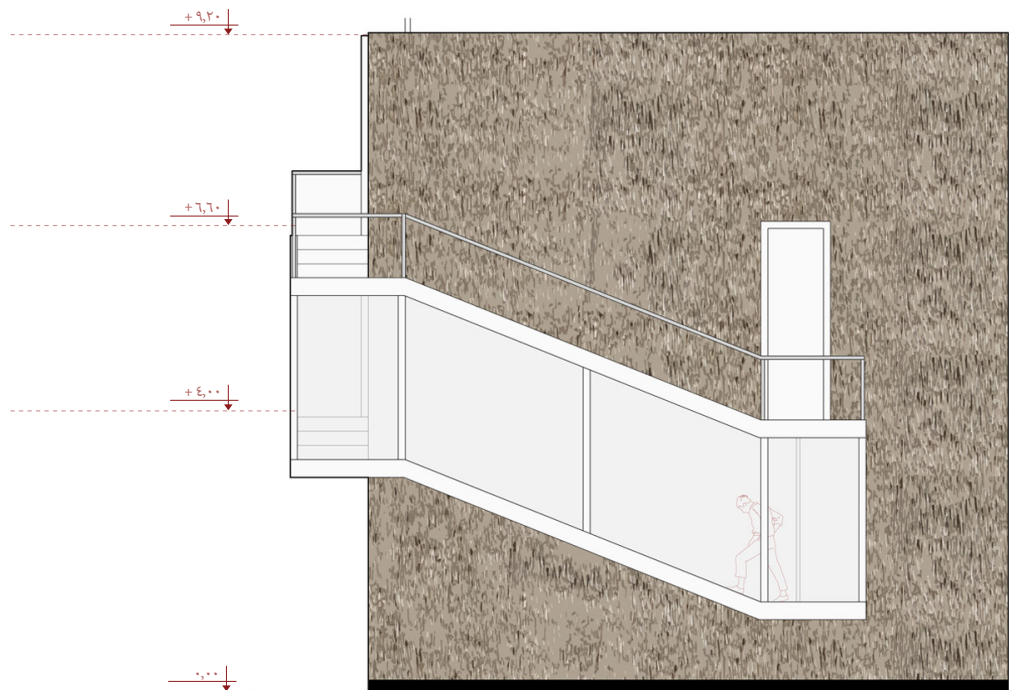




نمای رو به رو



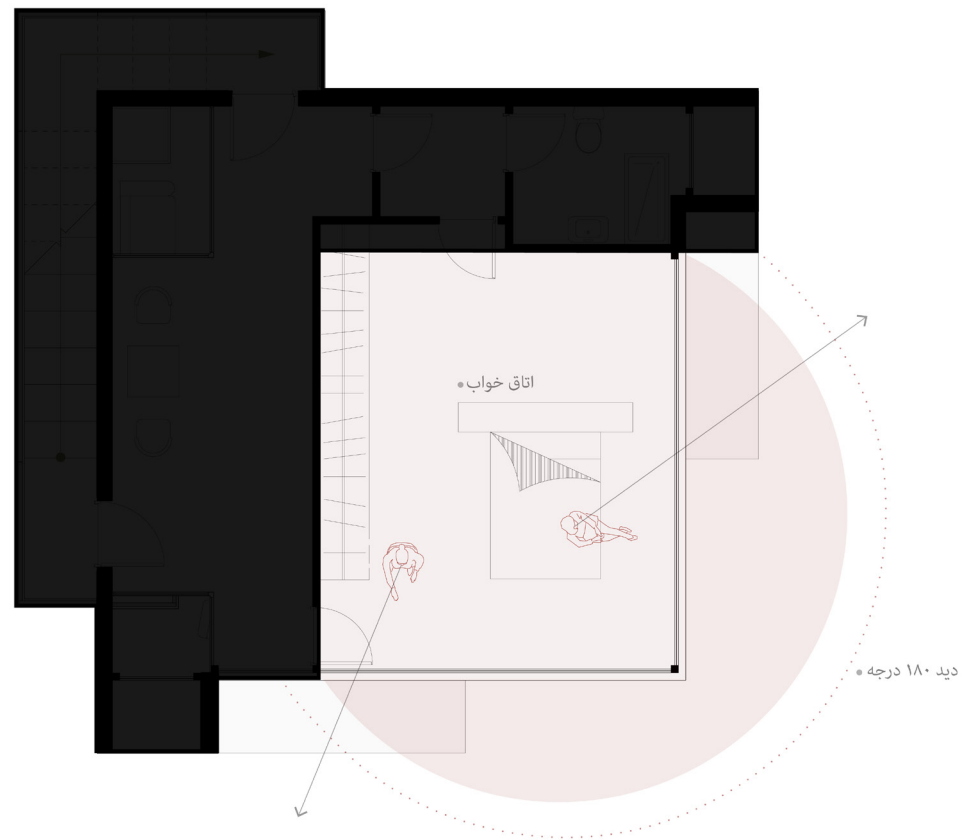
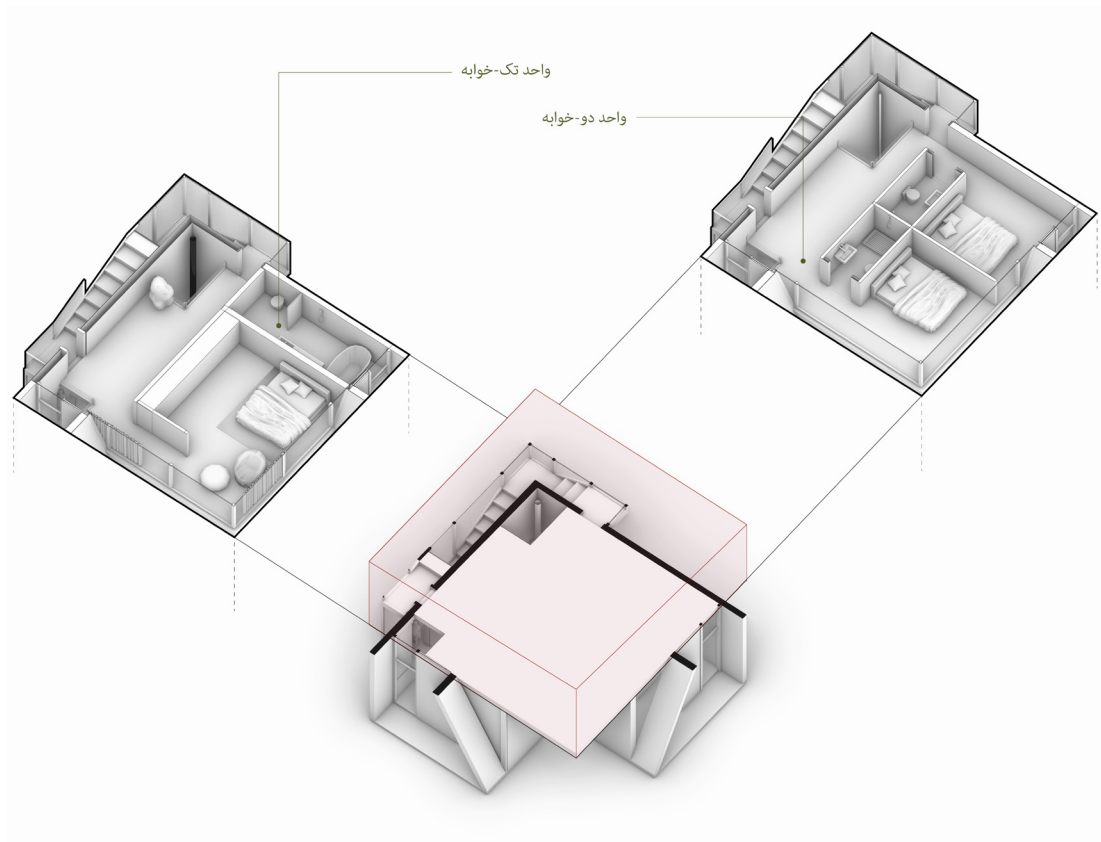
نمای پشت



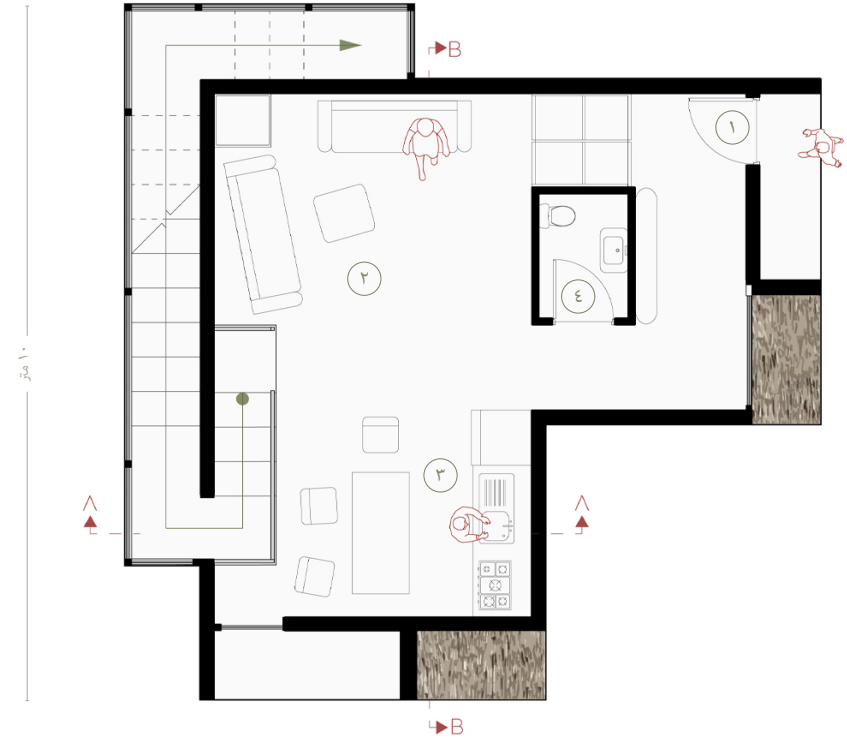
نمای چپ



نمای راست

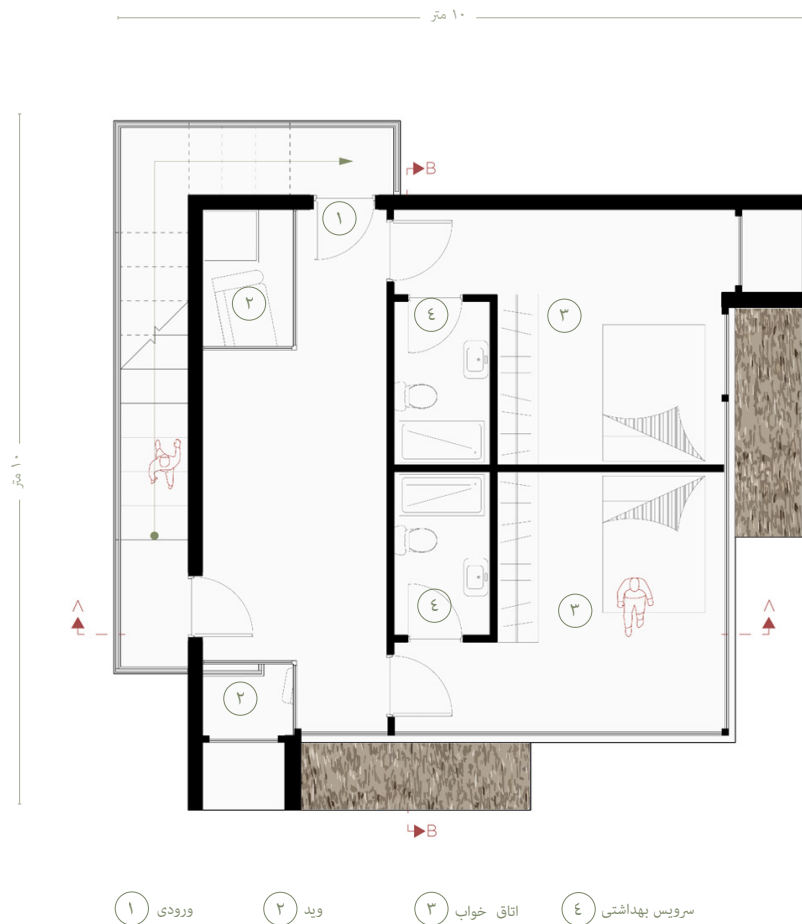


۱۰ متر

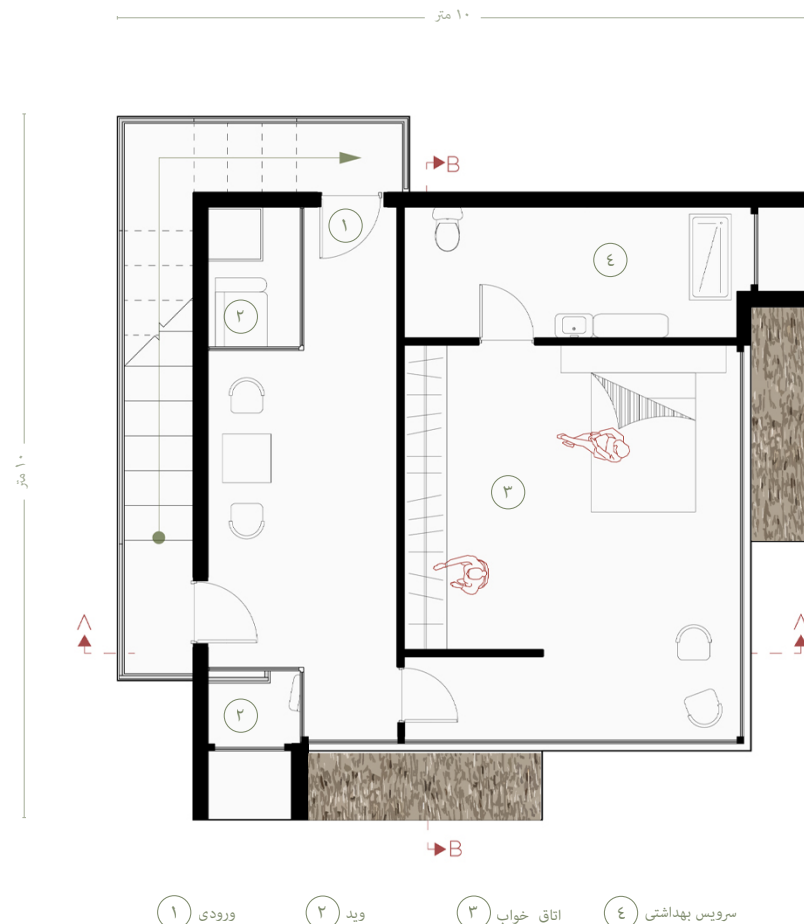


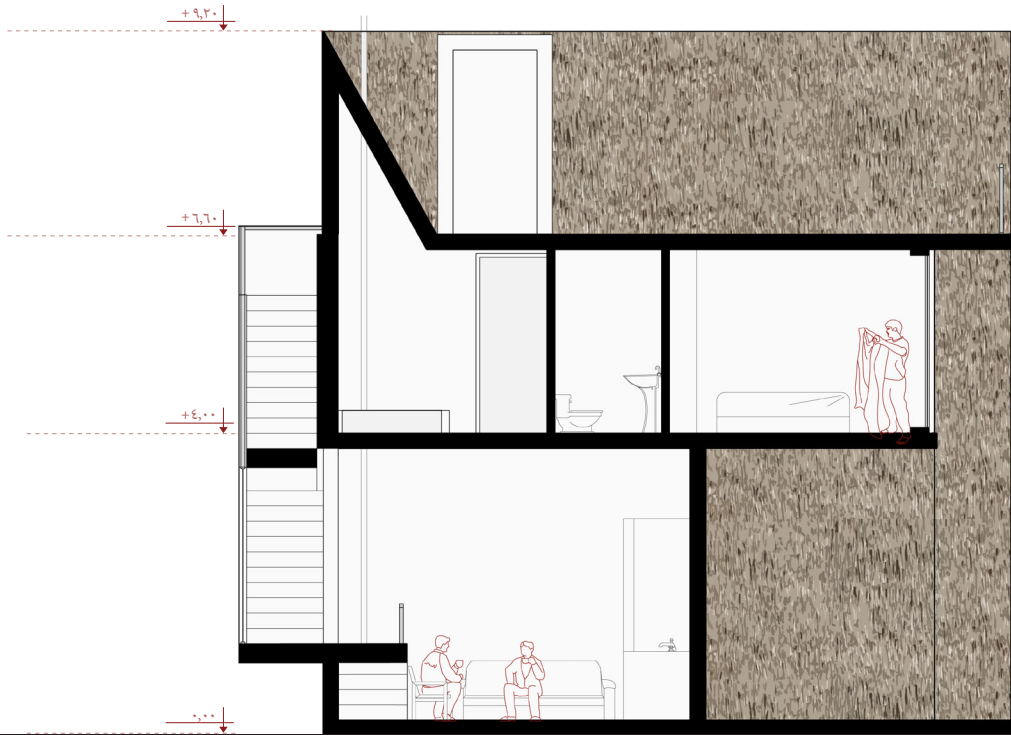
- ۱ ورودی
- ۲ اتاق پذیرایی
- ۳ آشپزخانه
- ۴ سرویس بهداشتی

پلان طبقه اول - دو خوابه

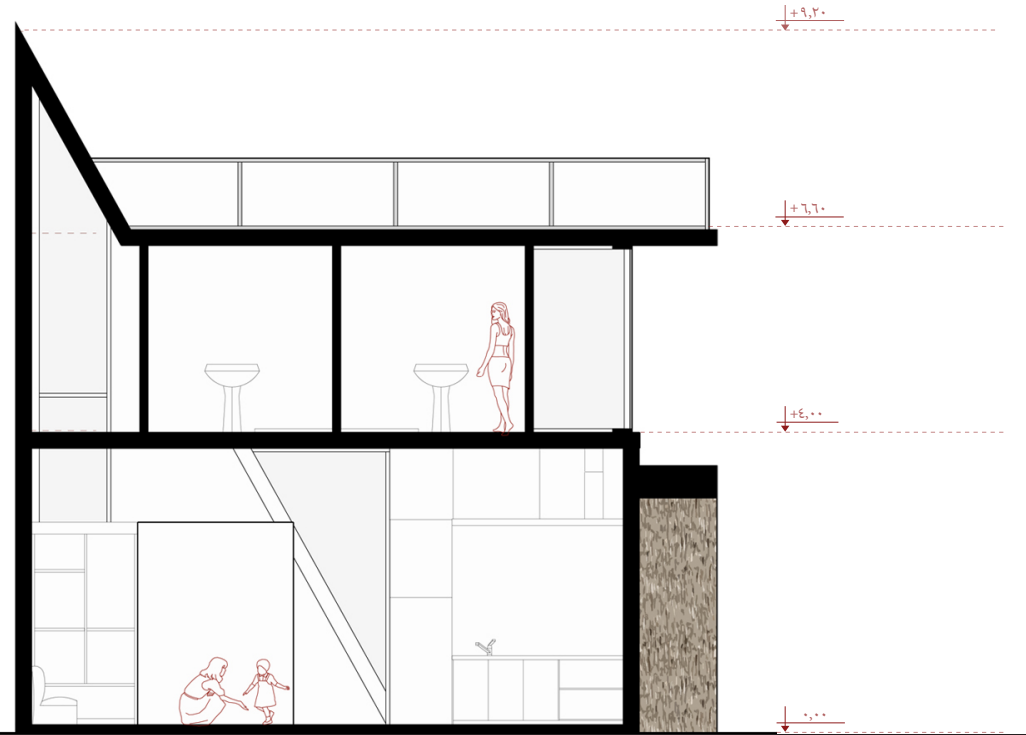


پلان طبقه اول - تک خوابه





مقطع A-A



مقطع B-B



معمول  
گندو



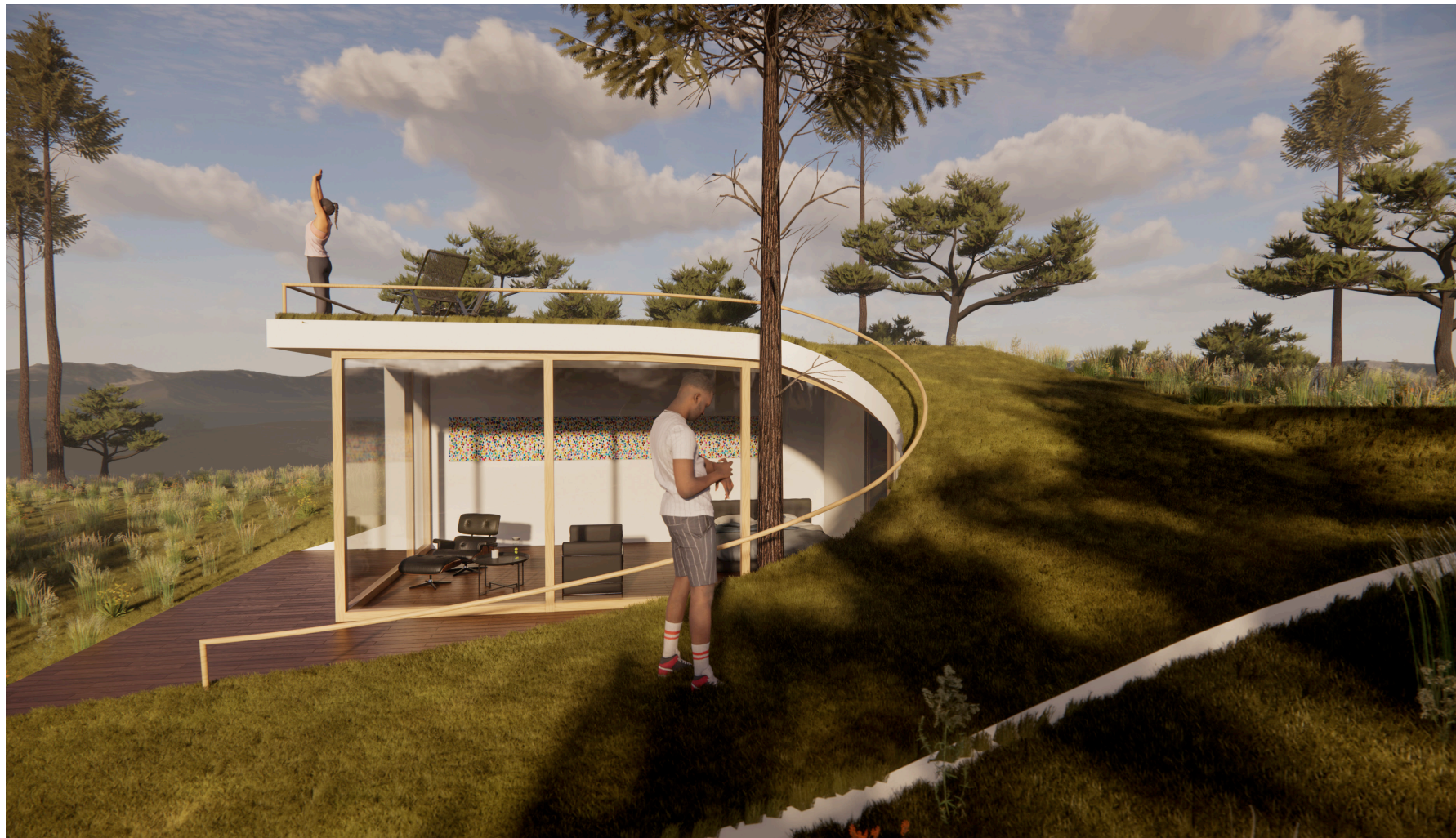
# کندو



محصول کندو، هم از نظر ساختار فضایی و هم از نظر کاربرد عملی محصولی منحصر به فرد از قشلاق های مانا می باشد. مهم ترین ویژگی این محصول ارتباط آن با طبیعت و نحوه شکل طبیعی آن است. ساختار کلیدی و اصلی این محصول شامل حفاری در محل پروژه و دفن مدول پیش ساخته در درون سایت پروژه است.



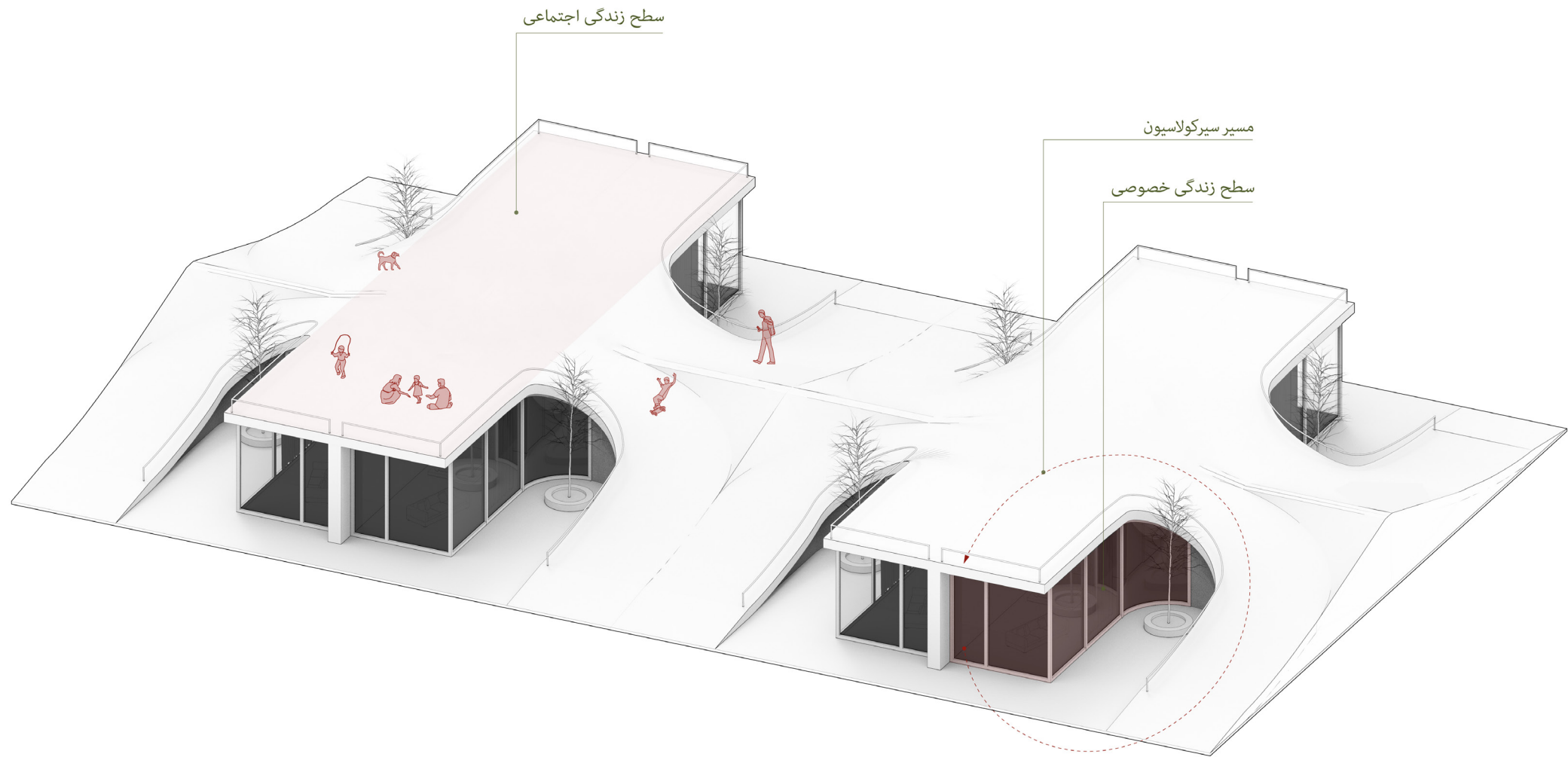
فرم دوگانه این محصول باعث ایجاد فضاهای اصیل و رویکردهای کجکاوای برانگیز در بُعد معماری آن می‌باشد. تعریف متناقض داخل، خارج و فضای بینابینی آن‌ها و دسترسی بصری به تمام این حالات فضاها را می‌توان از ویژگی‌های اصلی این محصول دانست.

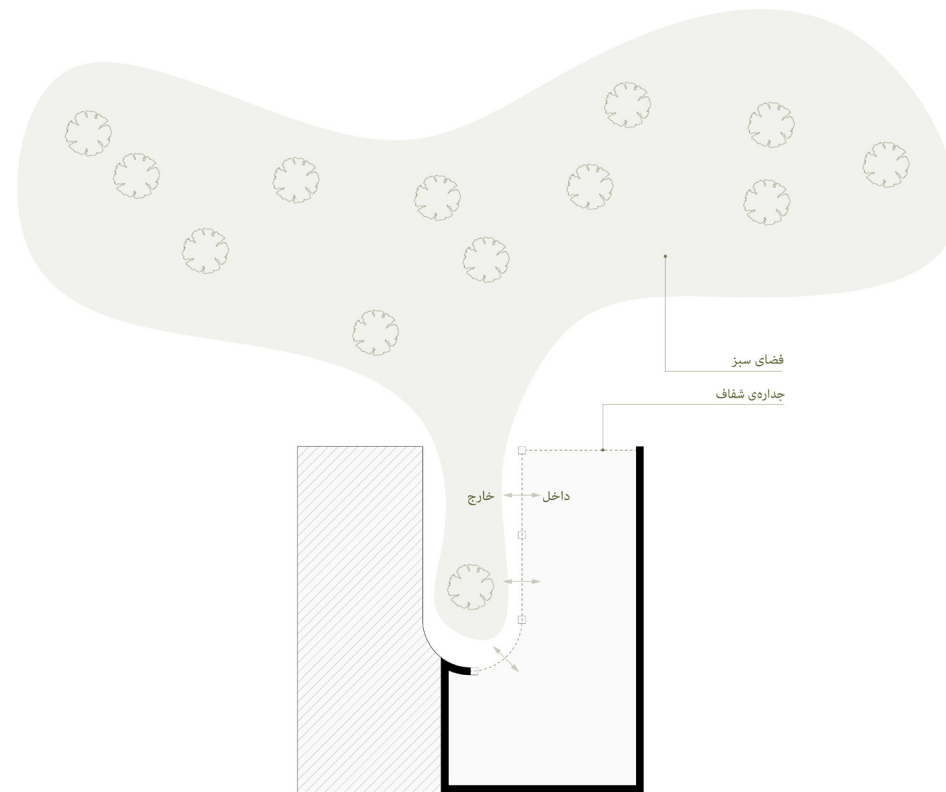
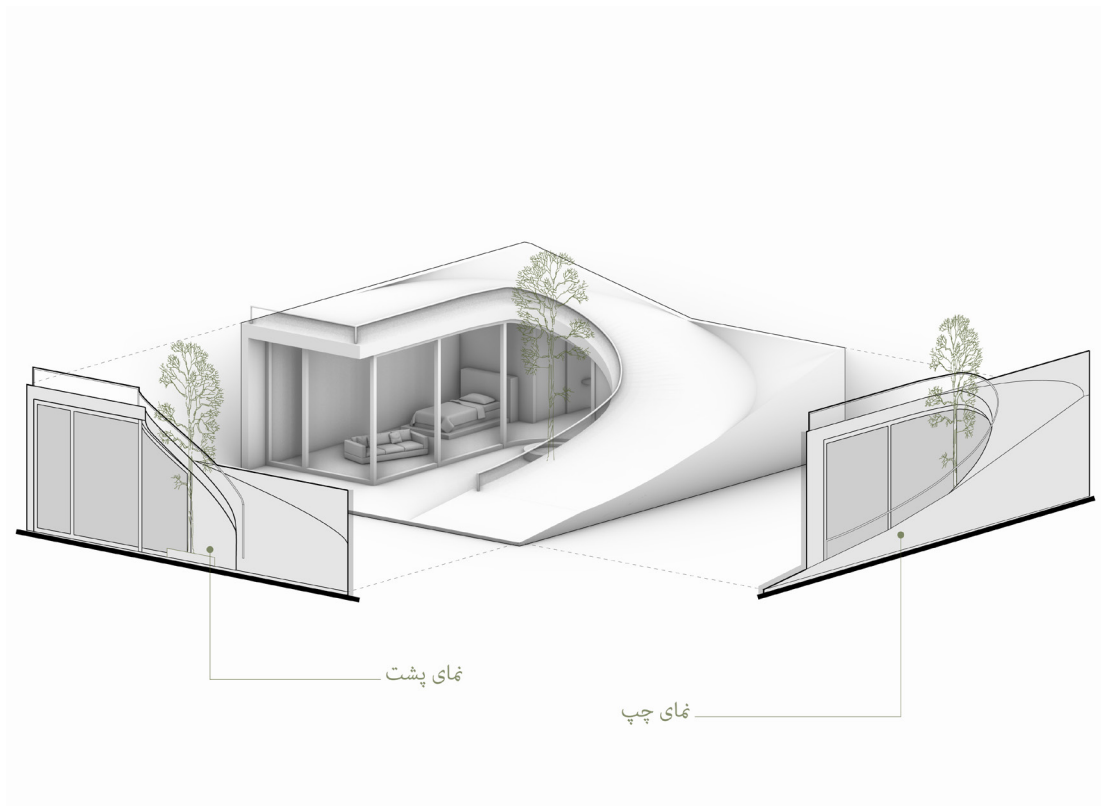




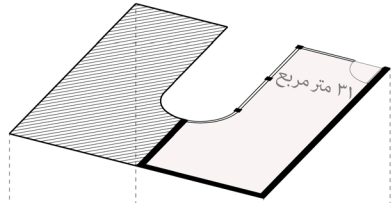
فضای داخلی کندو، تجربه‌ای مینیمال و منحصر به فرد از محیط طبیعی همراه با ساختار متزیال کمینه‌گرا را ارائه می‌کند.



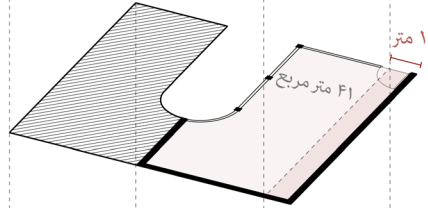




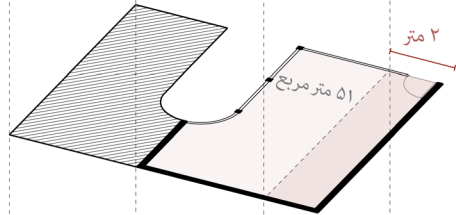
● واحد تک-خوابه برای ۱ نفر



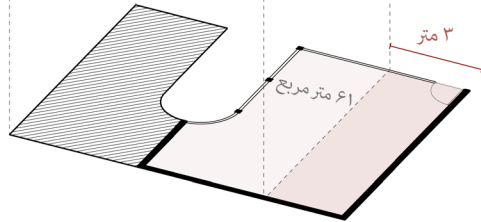
● واحد تک-خوابه برای ۲ نفر



● واحد دو-خوابه برای ۳ نفر



● واحد دو-خوابه برای ۴ نفر

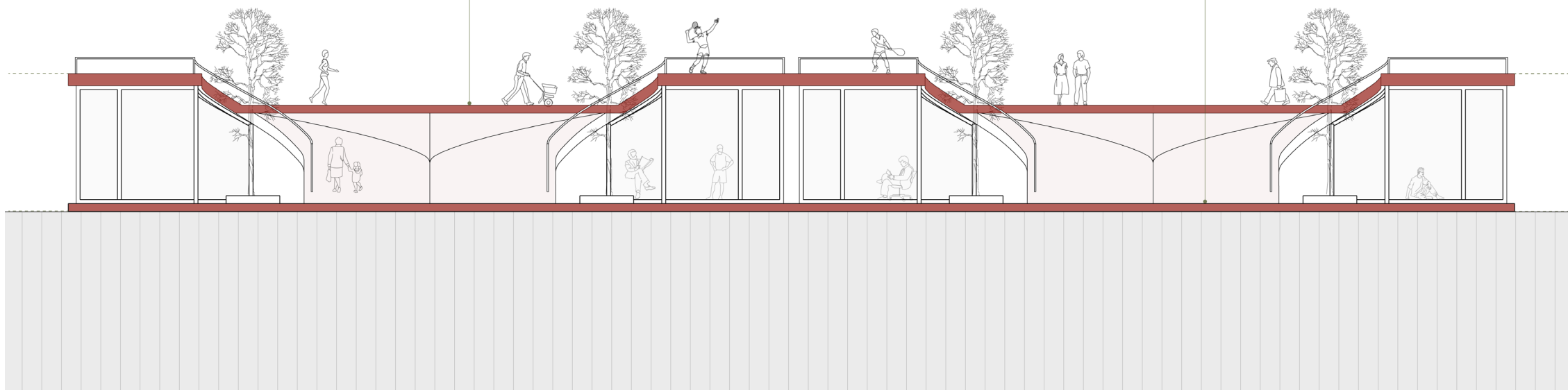


یکی از مهمترین ویژگی‌های کندو، پتانسیل و امکانات توسعه و تکثیر آن است. این محصول بر اساس گسترش فرمال و پایدار آن طراحی و توسعه یافته است که یک سطح قابل سکونت یکپارچه از لنداسکیپ را پیشنهاد می‌کند و در نتیجه سطح دوم را در بام خود فعال می‌کند. این محصول می‌تواند به عنوان یک انتخاب برای هتل‌های مقیاس کوچک و توسعه‌های روستایی با رویکرد طراحی و ساختار پایدار در نظر گرفته شود.



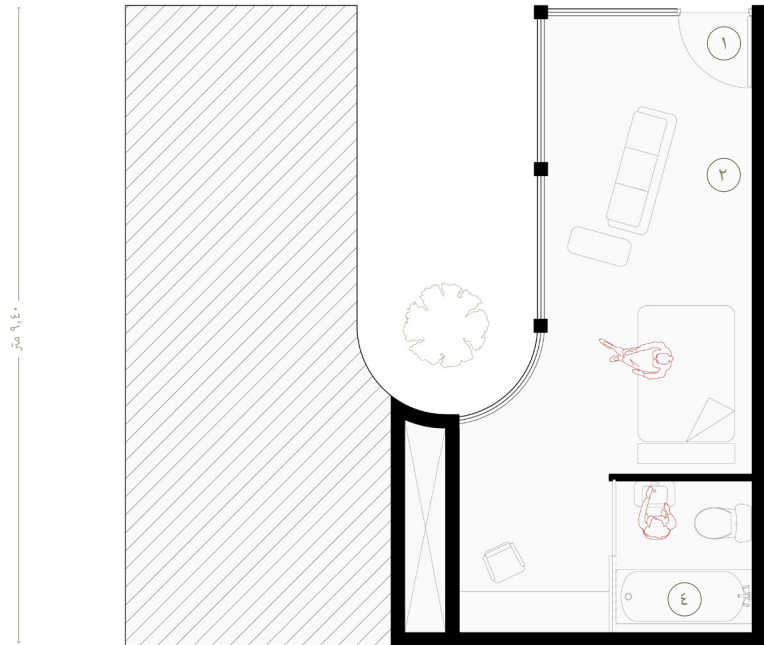
سطح زندگی اجتماعی

سطح زندگی خصوصی



پلان واحد تک-خوابه

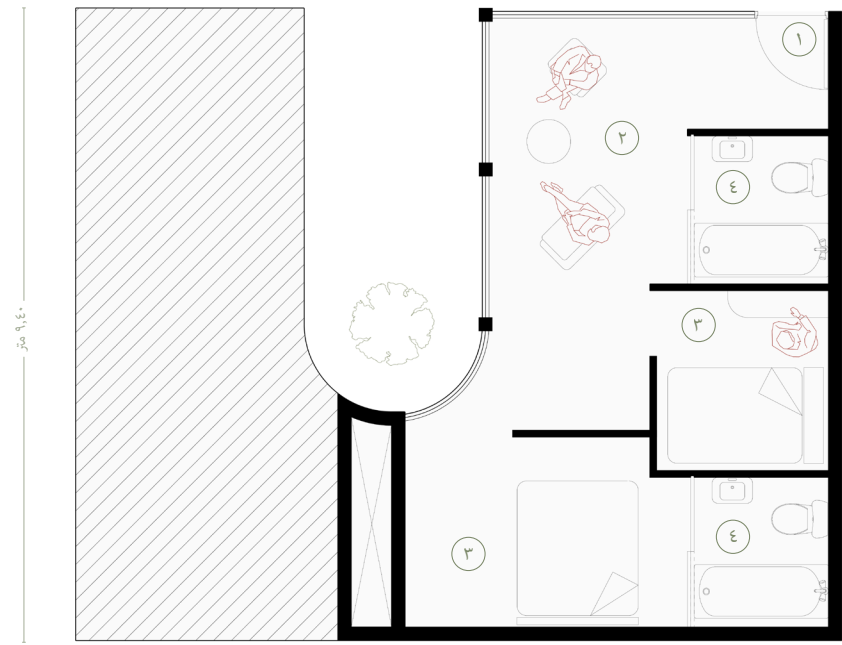
۹,۴۰ متر



- ① ورودی    ② نشیمن    ③ اتاق خواب    ④ سرویس بهداشتی

پلان واحد دو-خوابه

۱۱,۴۰ متر

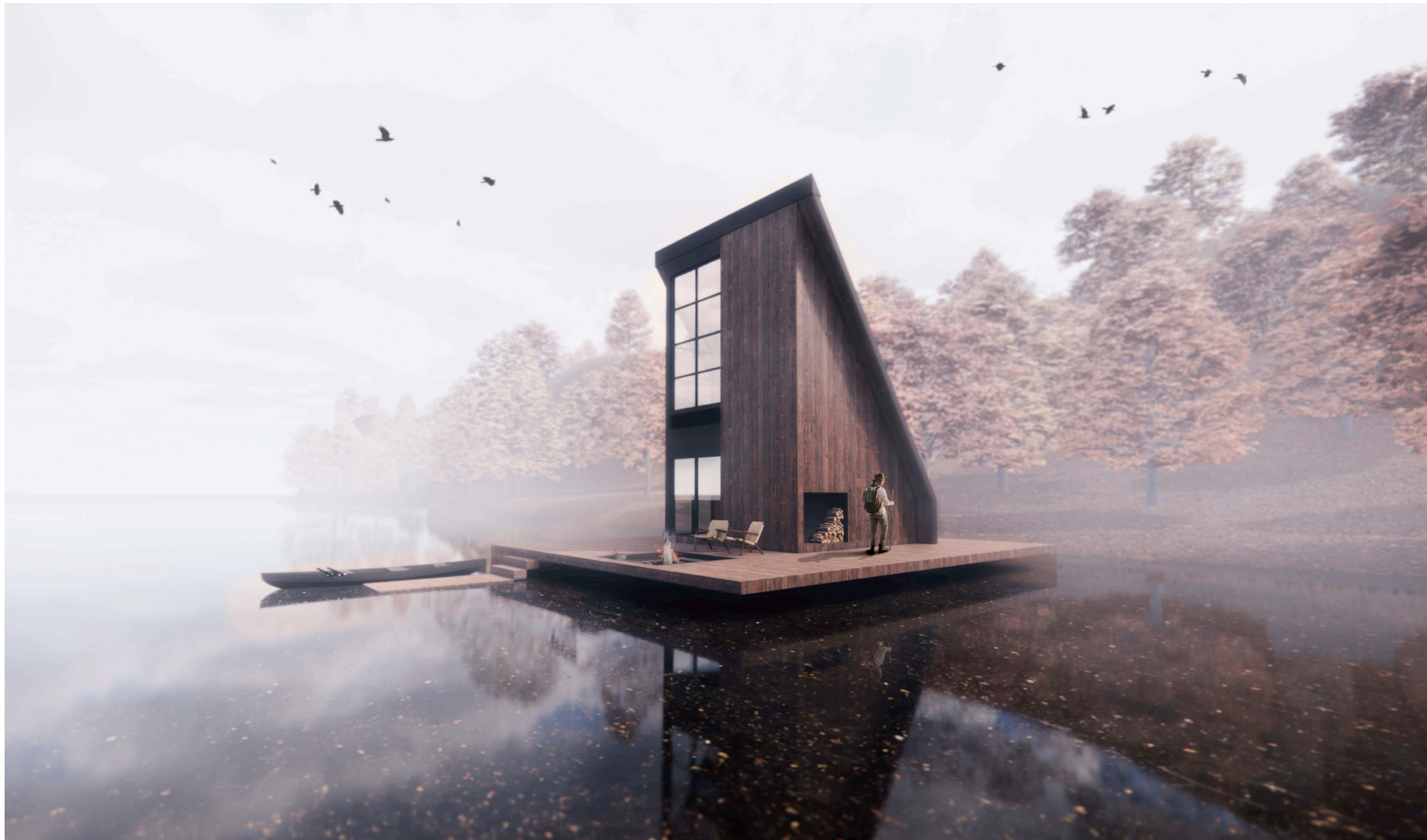


- ① ورودی    ② نشیمن    ③ اتاق خواب    ④ سرویس بهداشتی



کوچ  
معماری

# کوچ S



کوچ، کوچکترین محصول از قشلاق‌های مانا با مساحت ۴۰ متر مربع است. این محصول با توجه به تقاضا برای واحد مسکونی در مقیاس کوچک طراحی و توسعه یافته است و همچنین برای شرایط آب و هوایی مرطوب و معتدل طراحی شده است.







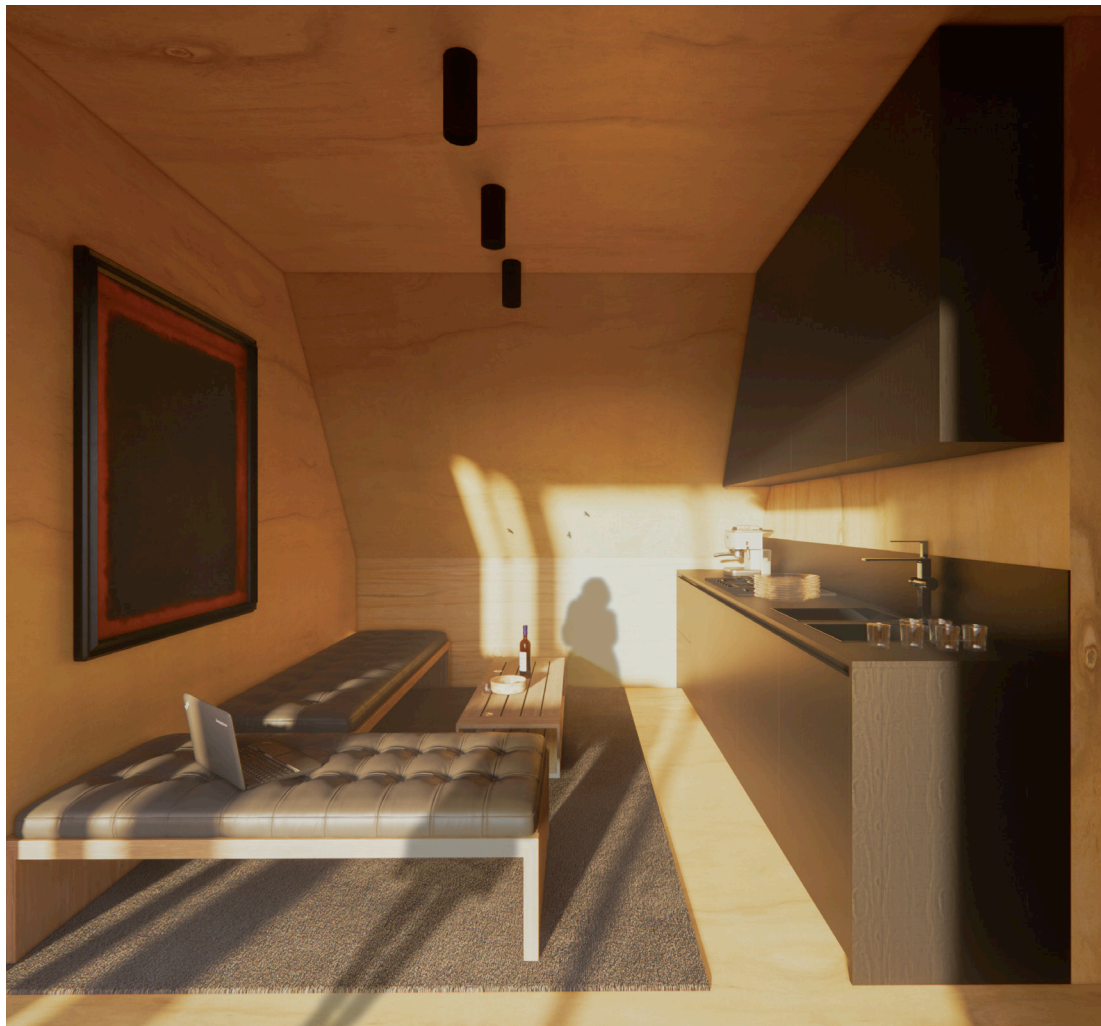
کوچ یک انتخاب بالقوه برای مناظر چالش برانگیز است: مرداب‌ها، جنگل‌ها و فضاهای غیرعادی که امکان ساخت و ساز در آنها محدود است و عرشه مسطح (شامل فونداسیون مناسب) حداقل نیاز این محصول است. سادگی این محصول آن را به یک گزینه قابل توجه تبدیل می‌کند زیرا خود را در محیط‌های طبیعی ادغام می‌کند.



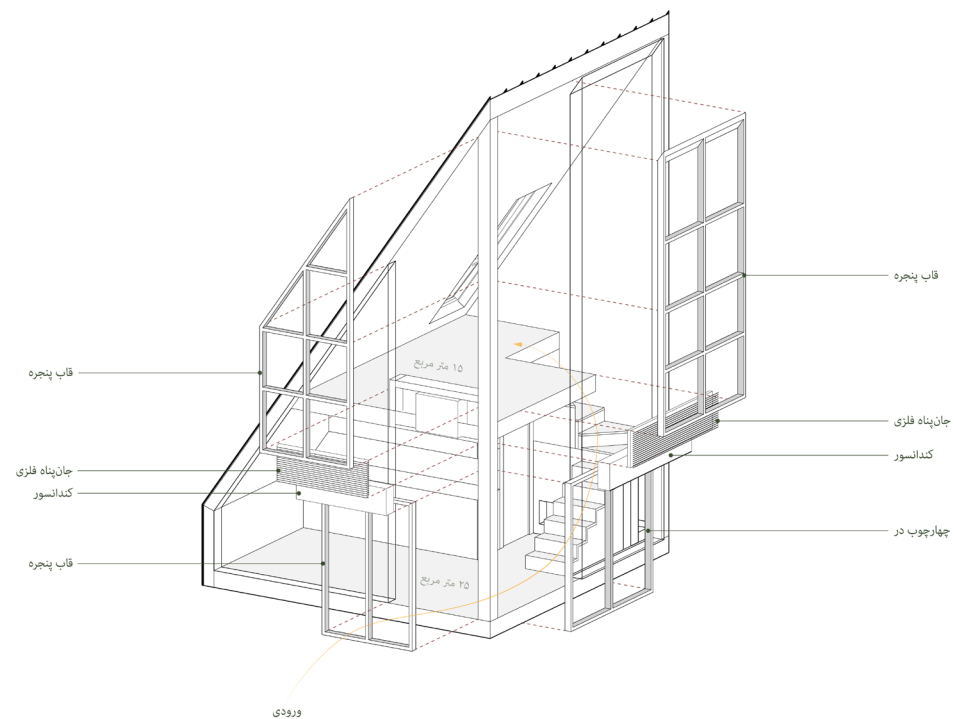


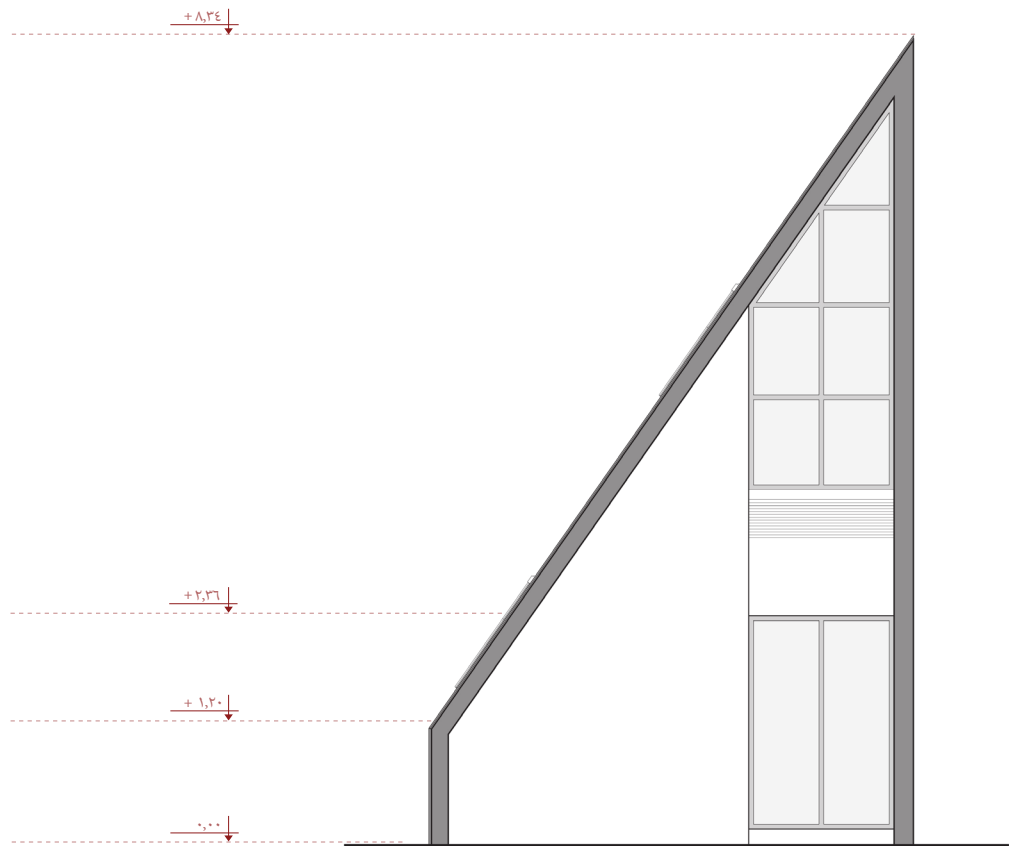




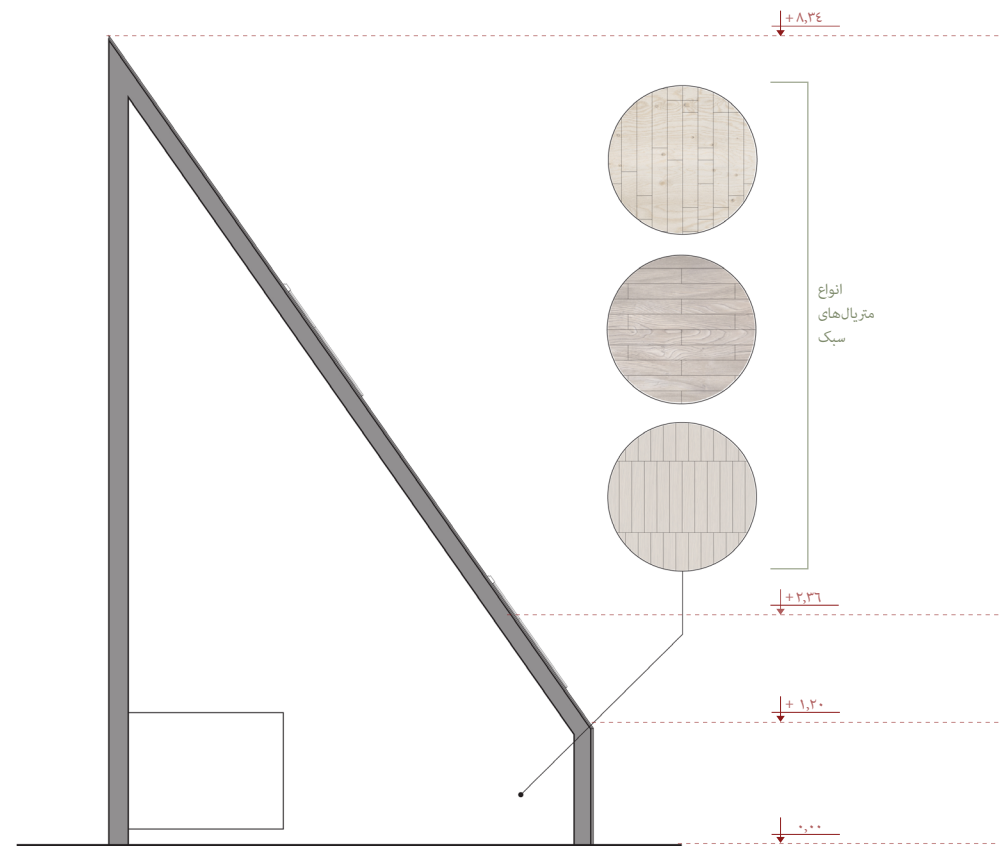


فرم اصلی این محصول از ساختار سازه‌ای  $\Lambda$ -fram با حداقل تغییرات معماری در سازه پایه تشکیل شده است.

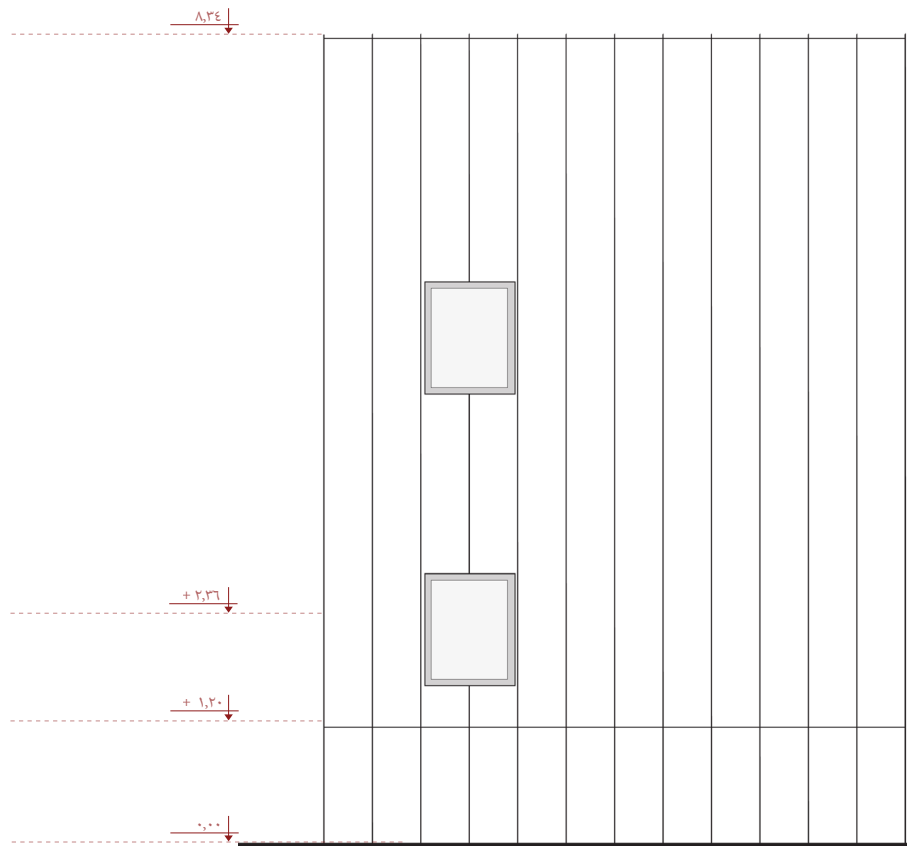




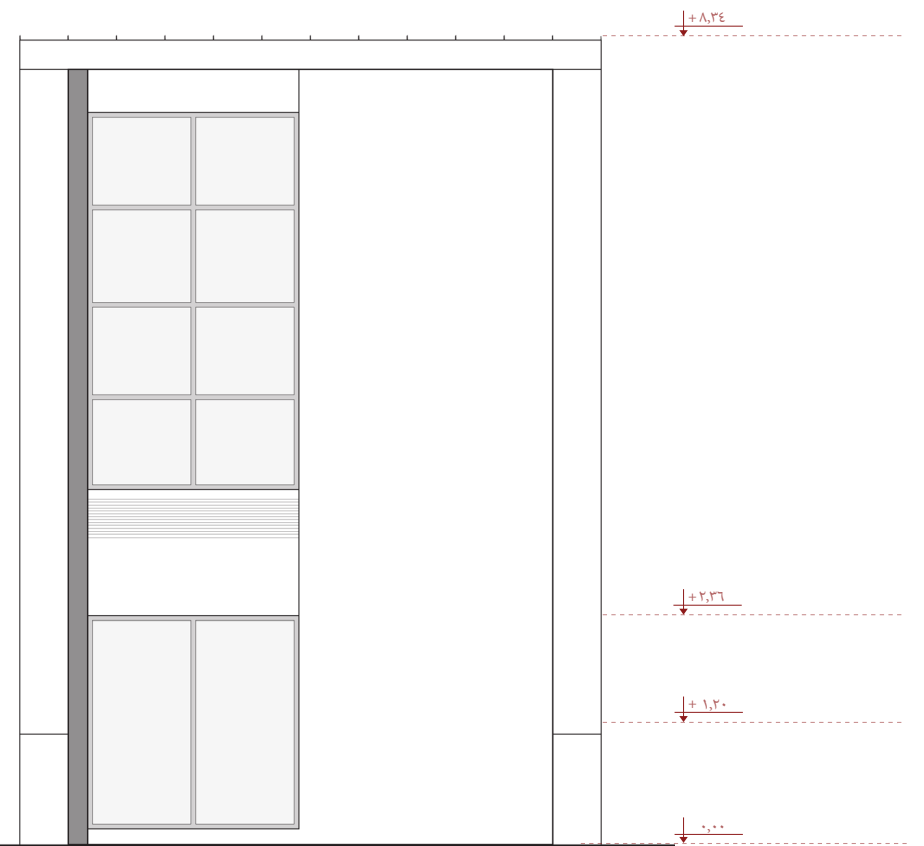
نمای رو به رو



نمای پشتی

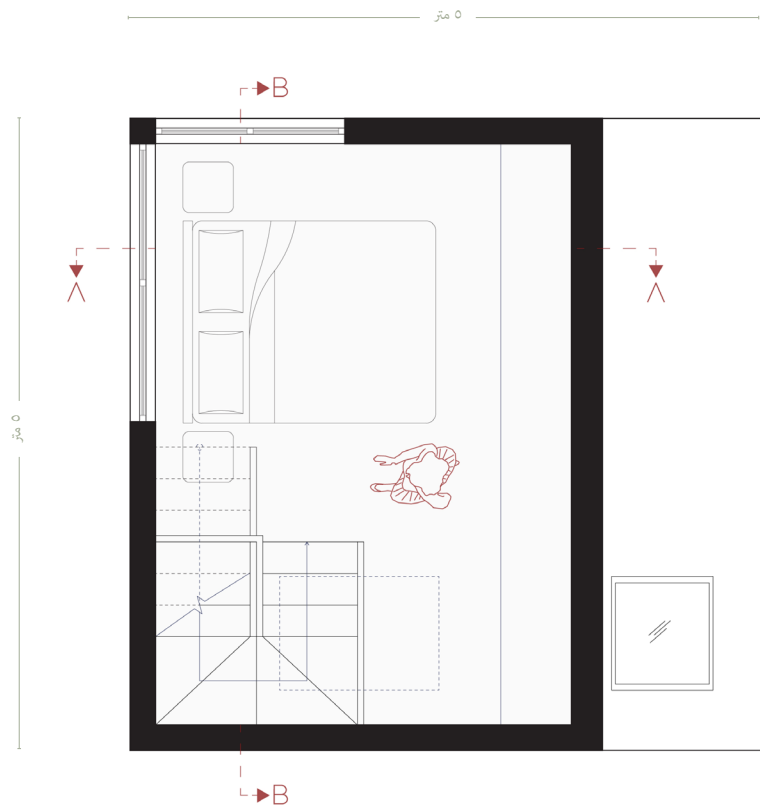


نمای راست



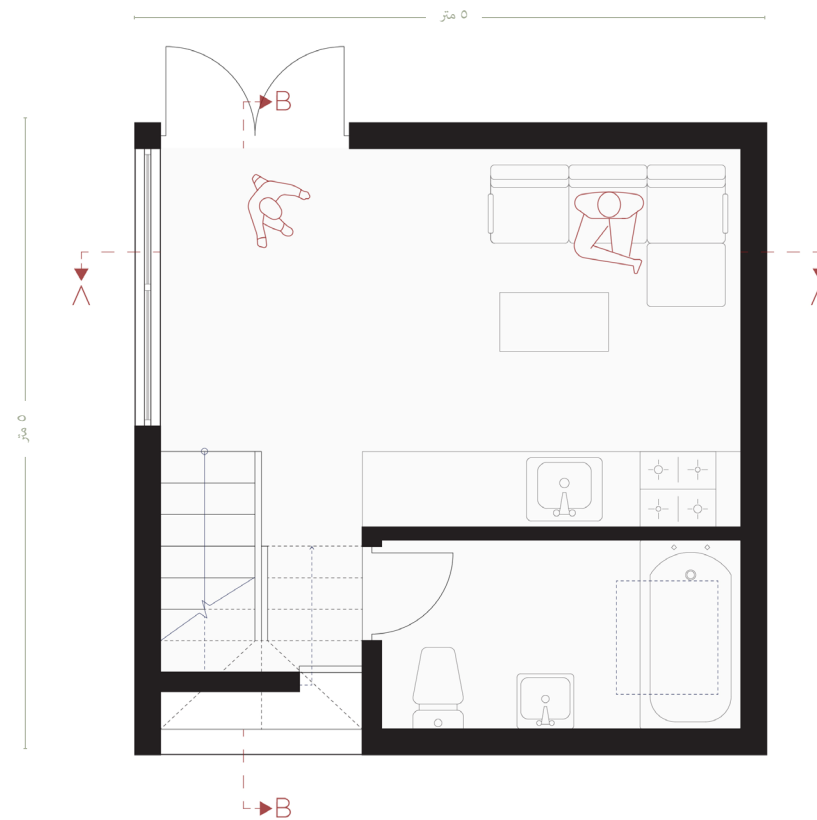
نمای چپ

پلان طبقه اول

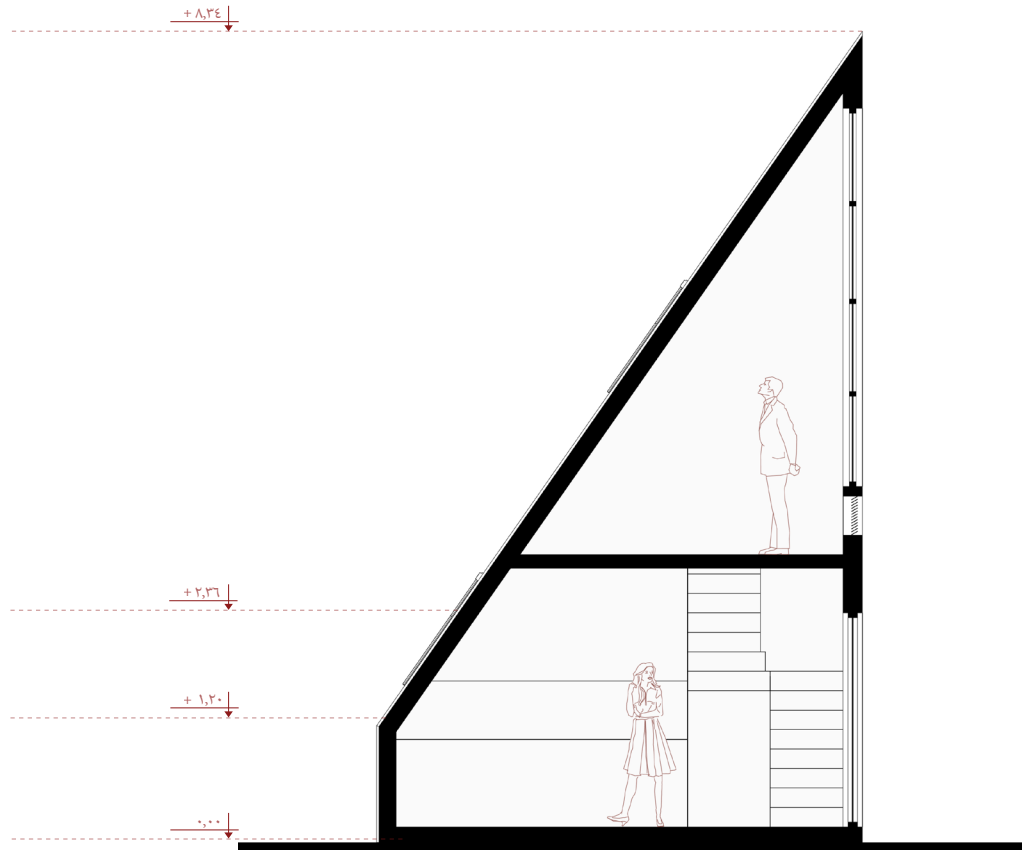


- ۱ ورودی
- ۲ اتاق نشیمن
- ۳ آشپزخانه
- ۴ سرویس بهداشتی

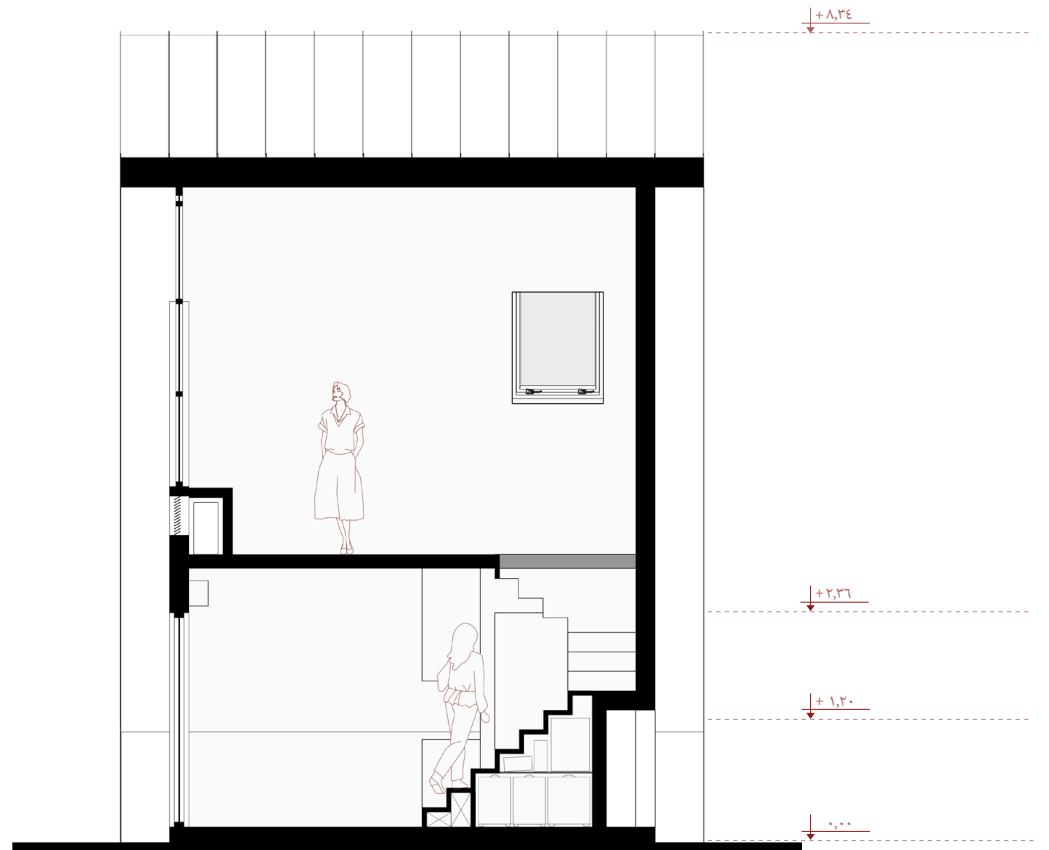
پلان طبقه همکف



- ۵ اتاق خواب
- ۴ سرویس بهداشتی



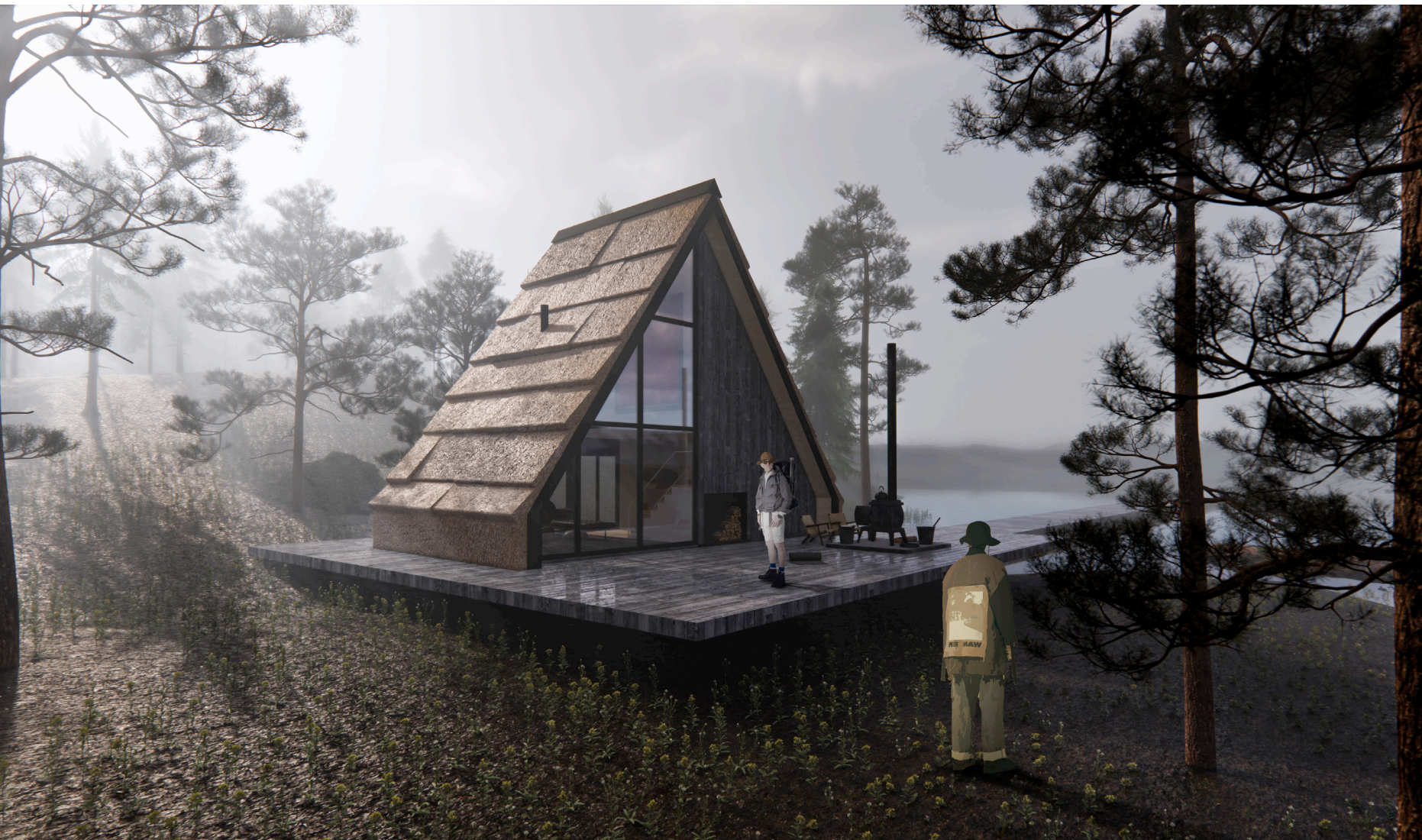
مقطع A-A



مقطع B-B



# کوچ M



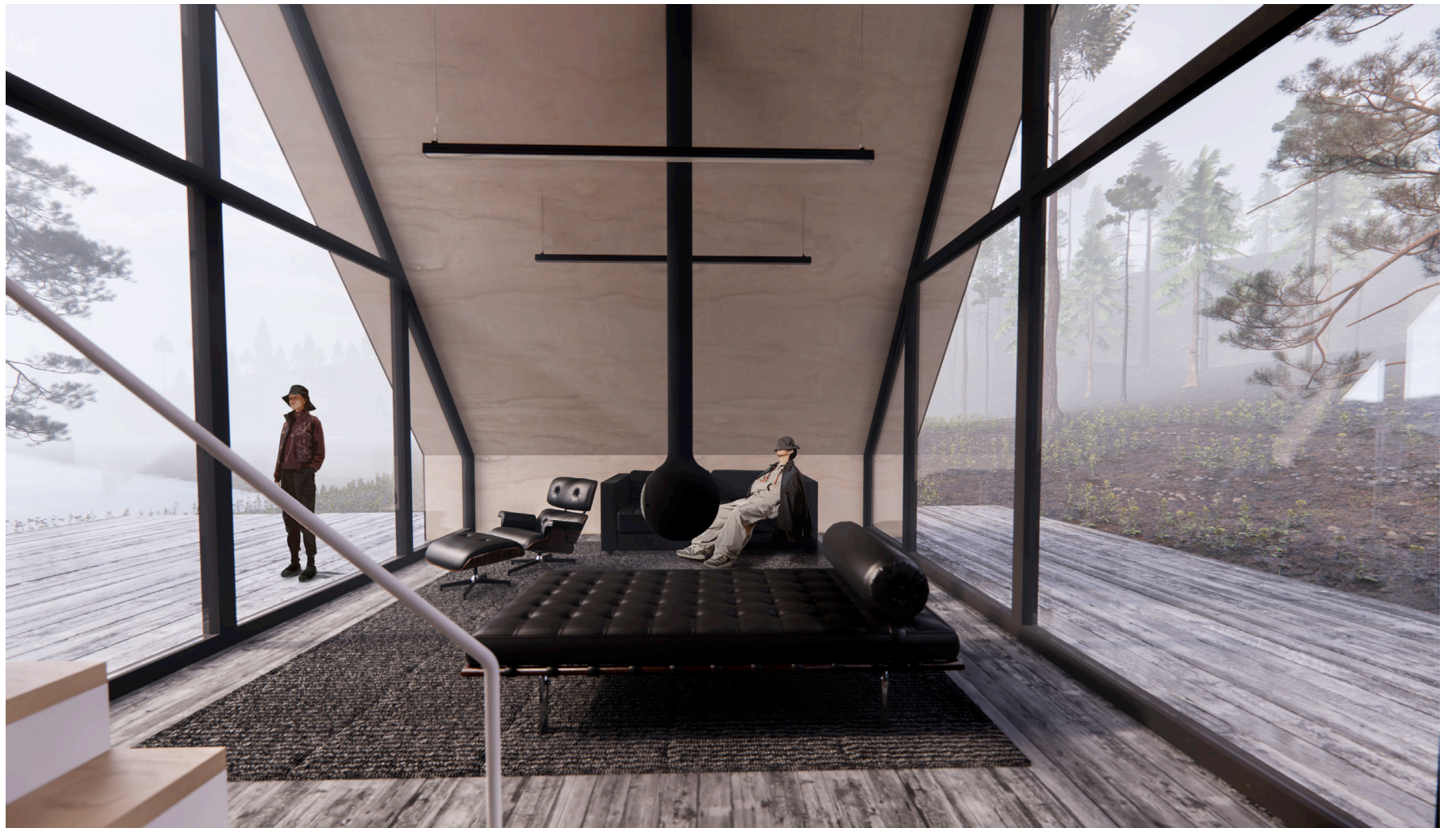
محصول مدیوم کوچ نمونه آلتزاتیو این سازه است تا با گسترش آن به مقیاس بزرگتر دست یابد. این محصول از نظر گسترش برای دستیابی به عملکرد مناسب بر اساس تقاضا گزینه ای انعطاف پذیر است. کوچ متوسط شامل امکانات مترالیتی جایگزین (داخلی و خارجی) به منظور دستیابی به بهترین راه حل برای خواست کارفرما است.



یکی از مهم ترین ویژگی‌های این محصول حفظ تمامی ویژگی‌های ماژول پایه و گسترش سطح کف به طور همزمان می‌باشد. در حالی که به نظر می‌رسد کوچ مدیوم دارای هویت مستقل و ویژگی‌های فضایی منحصر به فرد خود نیز هست.







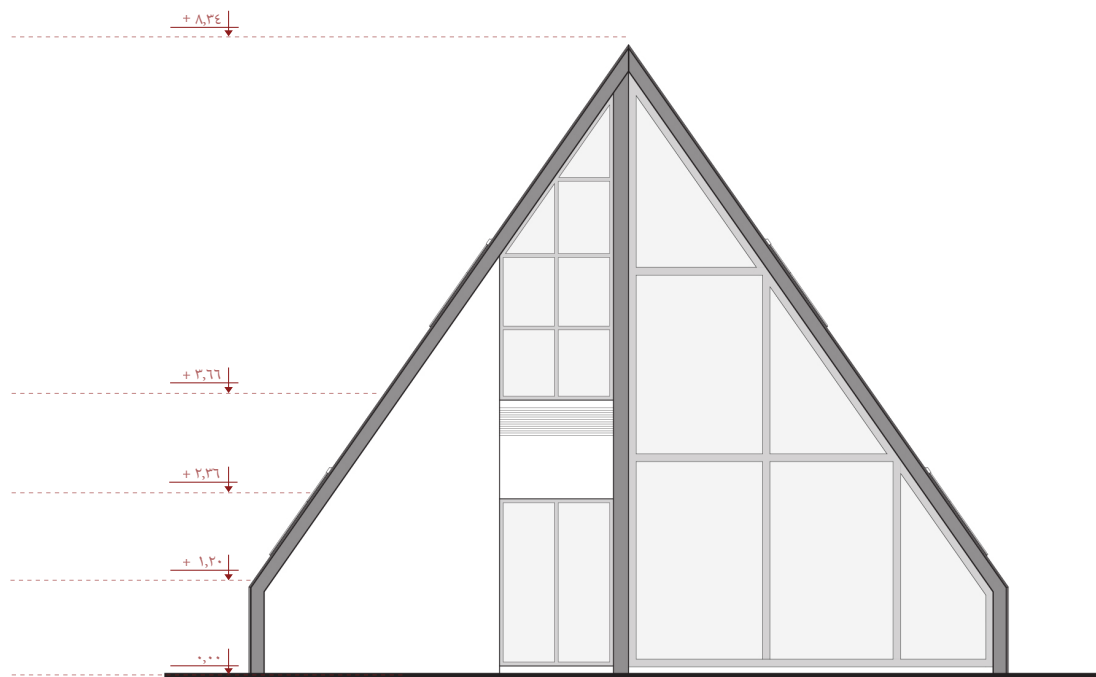


فضای داخلی محصول میوم کوچ، ویژگی دبل‌هایت (ارتفاع مضاعف) را در ساختار داخلی ارائه می‌کند که با رویکرد مینیمال هماهنگی دارد و حس معماری منحصر به فردی را در ساده‌ترین حالت آن ایجاد می‌کند.

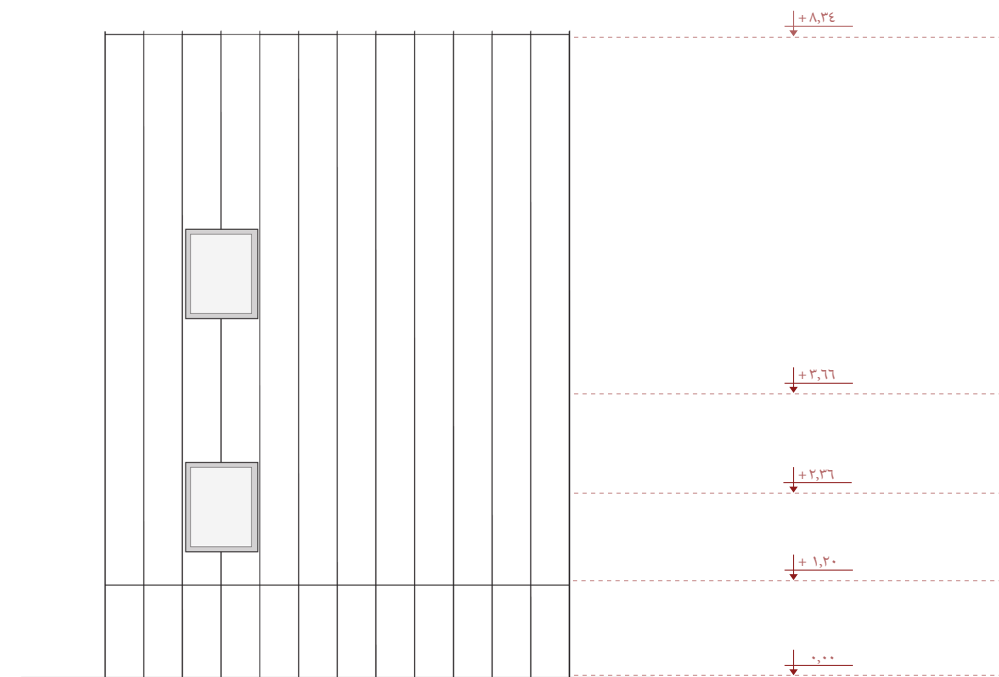








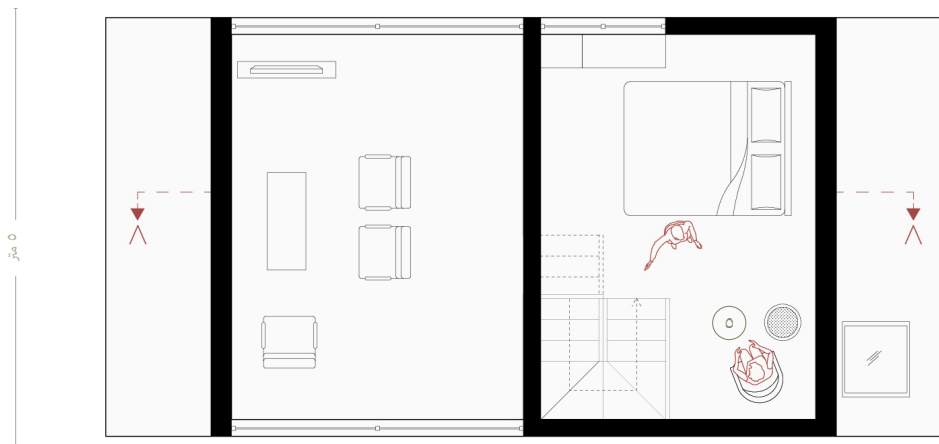
نمای رو به رو و پشت



نمای راست و چپ

پلان طبقه اول

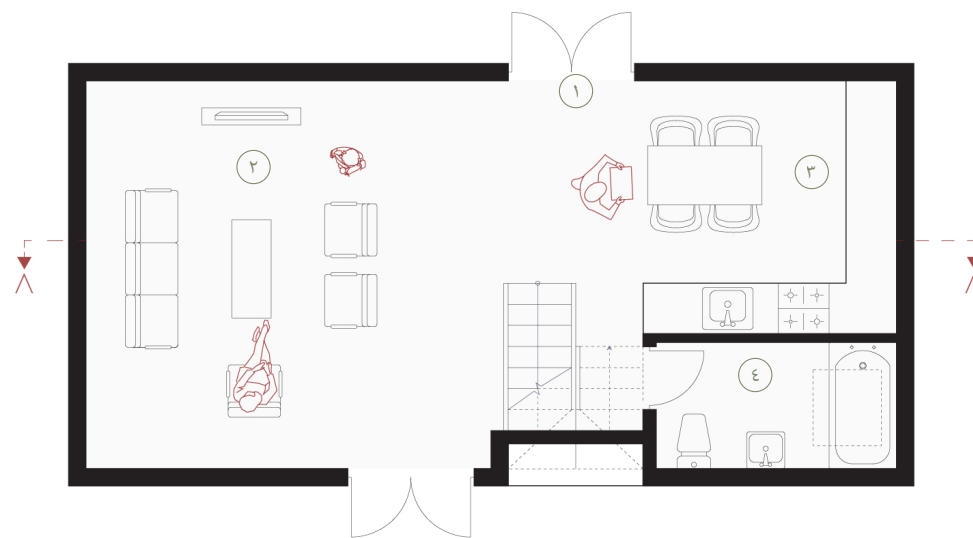
۱۰ متر



اتاق خواب ۵

پلان طبقه همکف

۱۰ متر

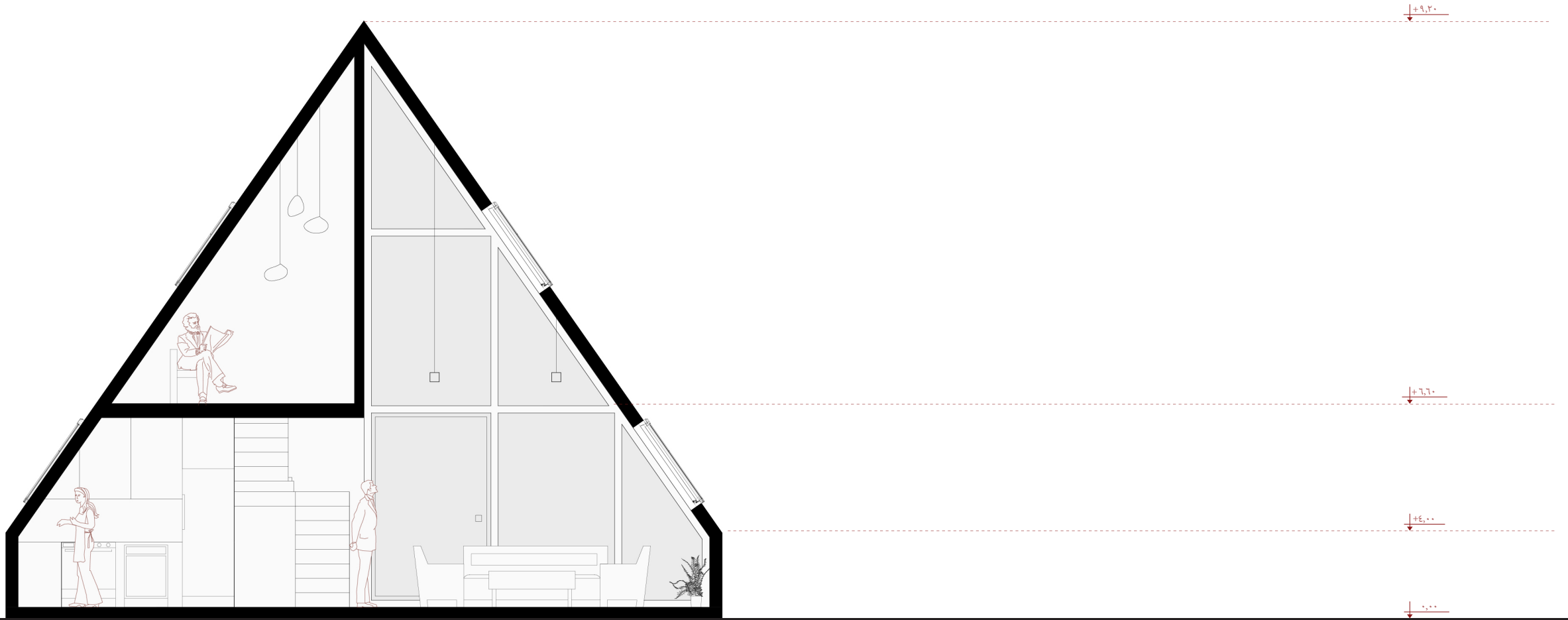


ورودی ۱

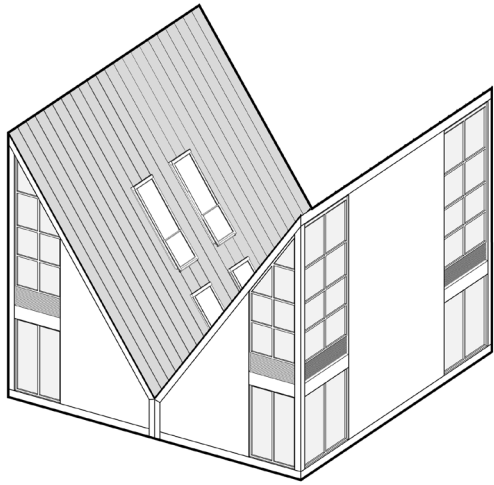
اتاق نشیمن ۲

آشپزخانه ۳

سرویس بهداشتی ۴

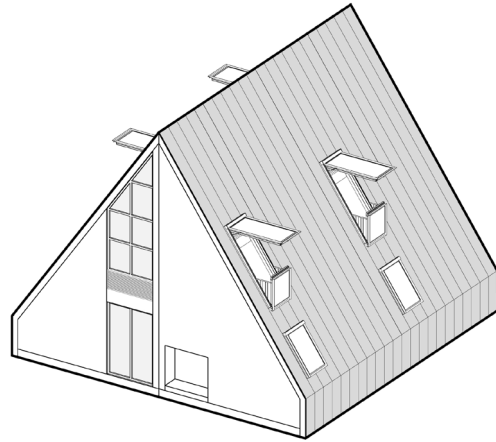


مقطع ٨-٨

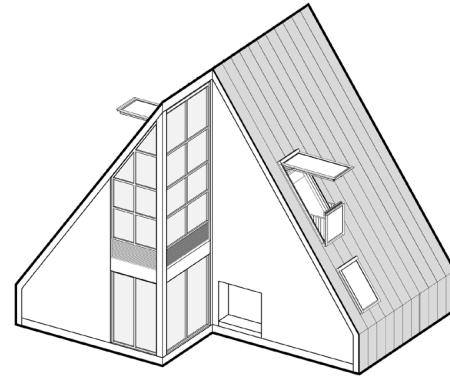


ساختر لارج (چهار واحد)

۱۶۰ متر مربع

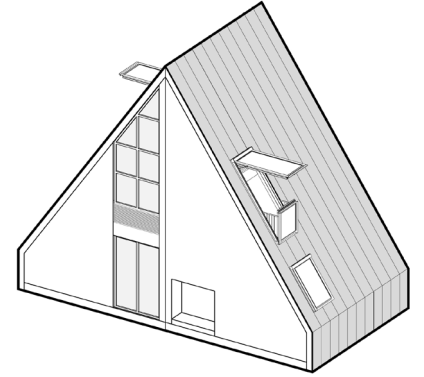


ساختر لارج (چهار واحد)



ساختر مديوم (دو واحد)

۸۰ متر مربع



ساختر مديوم (دو واحد)

# پوچ

## محصولات جانبی

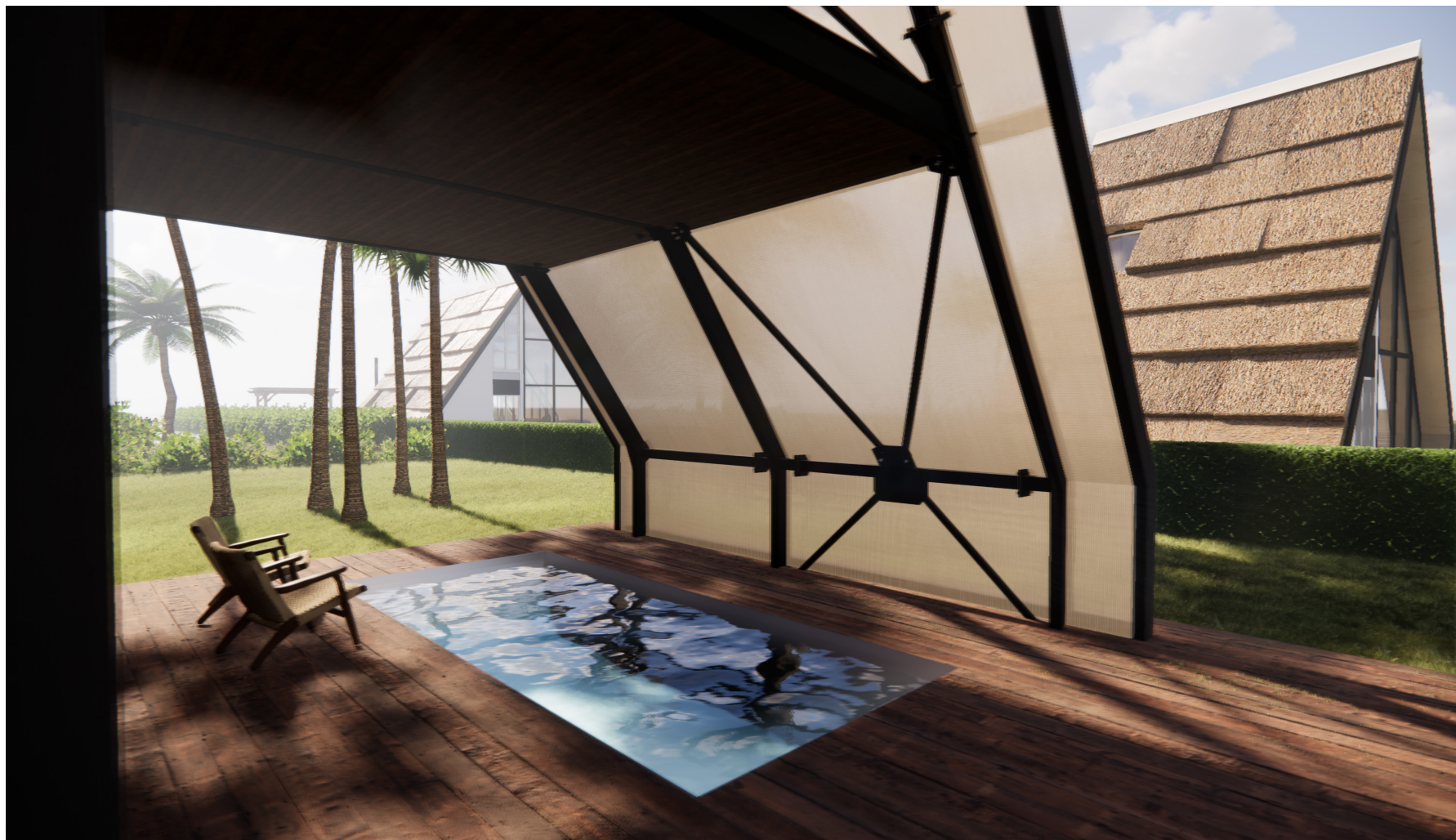


محصول «پوچ» نمونه ای از محصولات جانبی در بخش قشلاق های ماناست. روند شکل گیری محصول در مسیری برای سازماندهی فضاهای منفی تعریف و طراحی شد. ایده اصلی، شکل گیری پاکت‌های فضایی و سقف‌های سبک جهت ترکیب و انعطاف در شکل گیری محصولات قشلاقی مانا است که در فرم نهایی منطبق بر محصولات و در عملکرد پاسخگوی نیاز های متنوع کاربران است.



«پوچ» یک فضای منفی است که قابلیت اضافه شدن و گسترش فضا در ساختار قشلاق‌های مانا و به شکل انفرادی در فضاهای خارجی را دارد. ساختار سازه ای و متریال های تدقیق شده این محصول شامل سازه های فلزی سبک و سازه های پارچه ای (متنوع بر مبنای اقلیم) با قابلیت اتصال به سازه بنا و خود ایستا میباشد.









۰۹۳۰۷۴۸۴۳۴۸

---



تهران، میدان آزادی، اتوبان لشگری، بعد از ایستگاه مترو  
بیمه، پلاک ۱۳، کارخانه نوآوری آزادی، سوله هفت و هشت

---

